

# 福島第1原子力発電所における 温度測定結果について

防衛省  
技術研究本部  
H23.4.3

# 計測条件

計測日時： 4月3日 0750-0823

天 候： 曇り

気 温： 5°C(福島県相馬市、7時)

高 度： 約3,000ft (約900m)

使用ヘリ： CH-47(陸自第1ヘリコプター団)

使用機材： NEC/Avio 赤外線サーモグラフィ装置他

撮影範囲： 約170m × 約130m (@3,000ft)

測定温度範囲： 0 ～ 500°C

使用レンズ：望遠レンズ

使用電源：CH-47機上電源使用

# 第1号炉(6回計測のうちの最高放射温度)

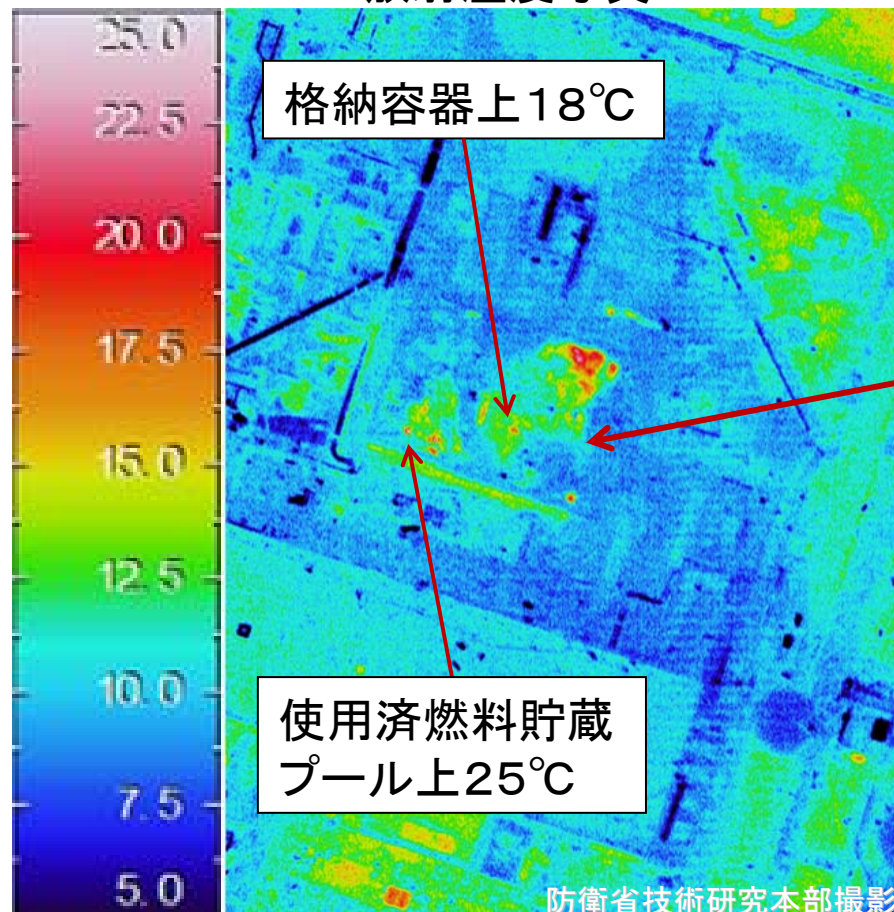
高度:3,000 ft

放射温度写真



N

表示温度範囲  
5~25°C

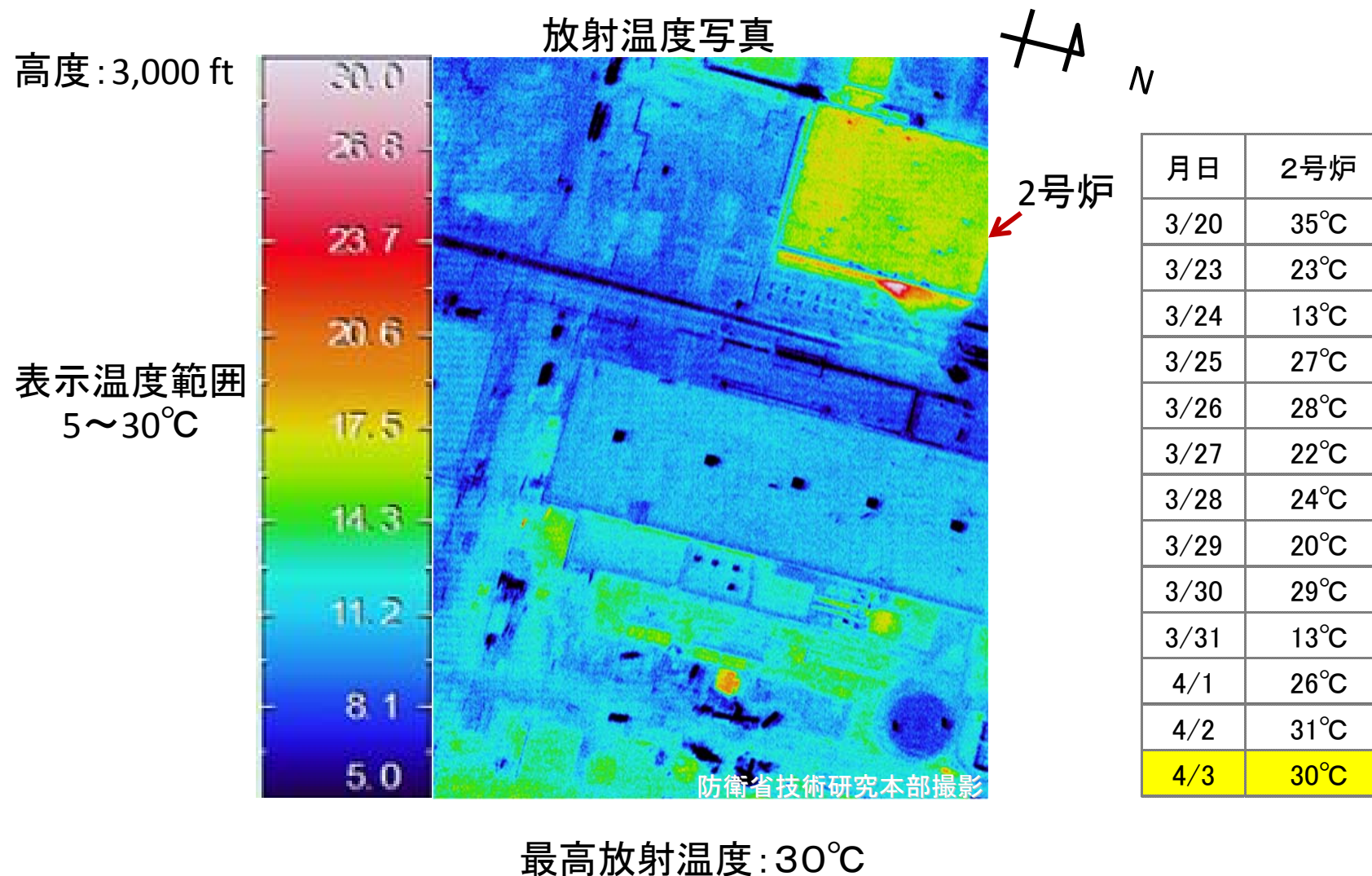


1号炉

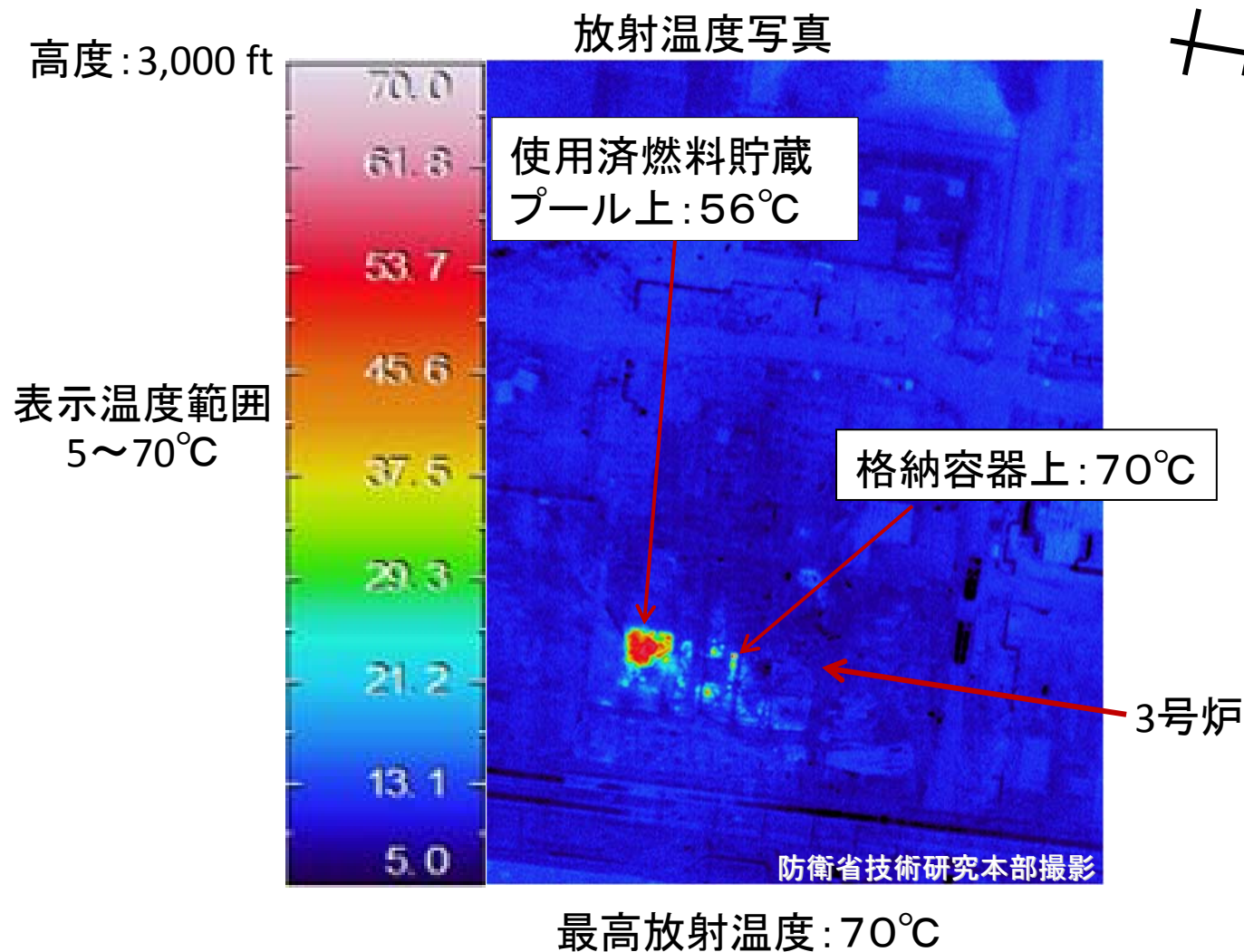
月日	1号炉	
	格納容器	プール
3/20	58°C	—
3/23	38°C	17°C
3/24	17°C	13°C
3/25	41°C	21°C
3/26	23°C	23°C
3/27	22°C	21°C
3/28	32°C	19°C
3/29	34°C	17°C
3/30	30°C	16°C
3/31	16°C	10°C
4/1	23°C	18°C
4/2	16°C	23°C
4/3	18°C	25°C

最高放射温度:25°C

## 第2号炉(6回計測のうちの最高放射温度)



# 第3号炉(6回計測のうちの最高放射温度)



月日	3号炉	
	格納容器	プール
3/20	128°C	62°C
3/23	35°C	57°C
3/24	11°C	31°C
3/25	32°C	55°C
3/26	32°C	64°C
3/27	28°C	60°C
3/28	22°C	59°C
3/29	39°C	60°C
3/30	32°C	57°C
3/31	15°C	45°C
4/1	23°C	55°C
4/2	38°C	56°C
4/3	70°C	56°C

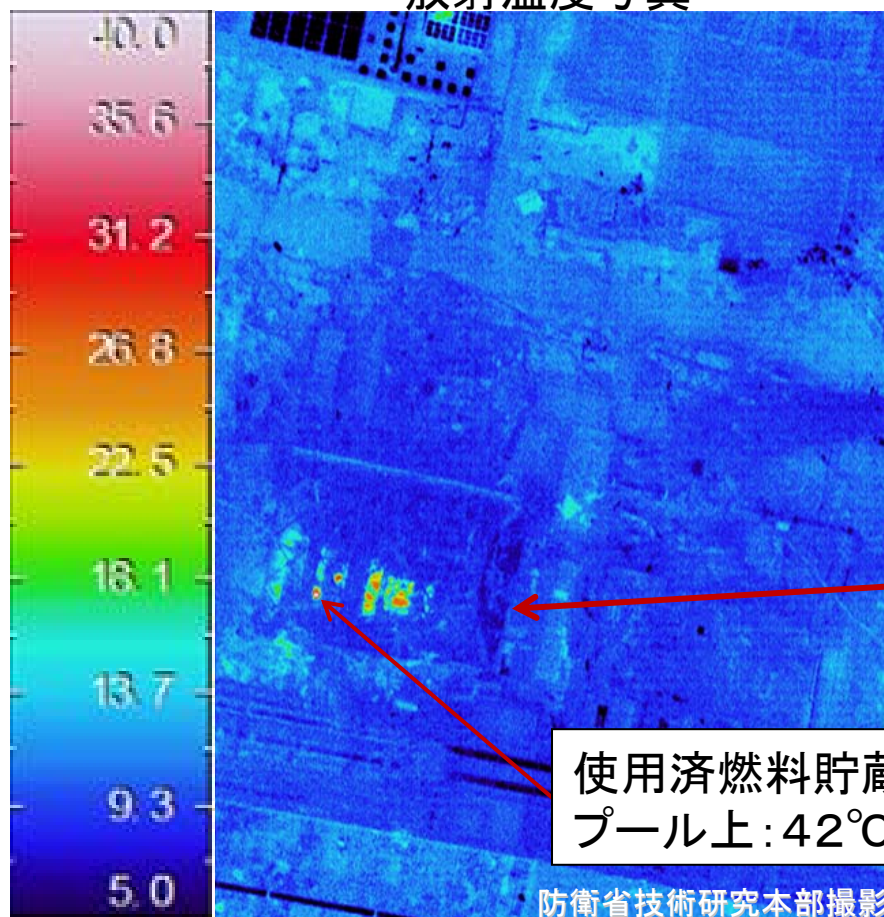


# 第4号炉(6回計測のうちの最高放射温度)

高度:3,000 ft

表示温度範囲  
7~40℃

放射温度写真



4号炉

使用済燃料貯蔵用  
プール上: 42℃

防衛省技術研究本部撮影

月日	4号炉
3/20	42℃
3/23	28℃
3/24	17℃
3/25	24℃
3/26	42℃
3/27	35℃
3/28	32℃
3/29	34℃
3/30	47℃
3/31	30℃
4/1	31℃
4/2	44℃
4/3	42℃

最高放射温度: 42℃

# 福島第1原子力発電所における 温度測定結果について

防衛省  
技術研究本部  
H23.4.2

# 計測条件

計測日時： 4月2日 0723-0745

天 候： 曇り時々晴れ

気 温： 6°C(福島県相馬市、7時)

高 度： 約3,000ft (約900m)

使用ヘリ： CH-47(陸自第1ヘリコプター団)

使用機材： NEC/Avio 赤外線サーモグラフィ装置他

撮影範囲： 約170m × 約130m (@3,000ft)

測定温度範囲： 0 ～ 500°C

使用レンズ：望遠レンズ

使用電源：CH-47機上電源使用



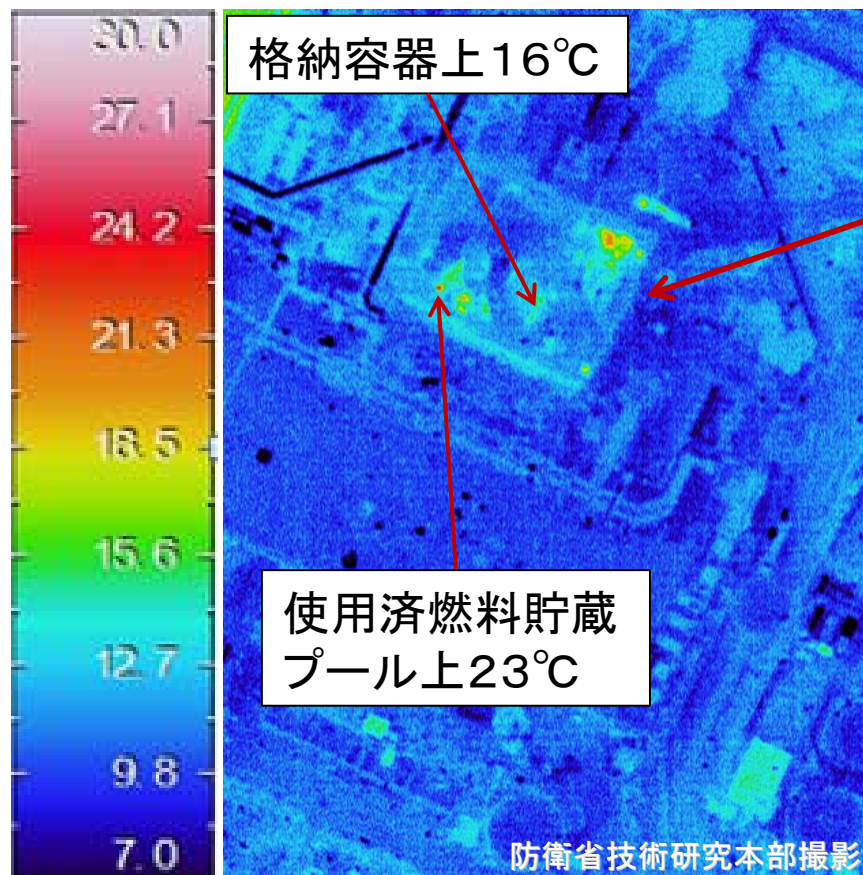
# 第1号炉(3回計測のうちの最高放射温度)

高度:3,000 ft

放射温度写真



表示温度範囲  
7~30°C



1号炉

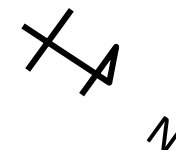
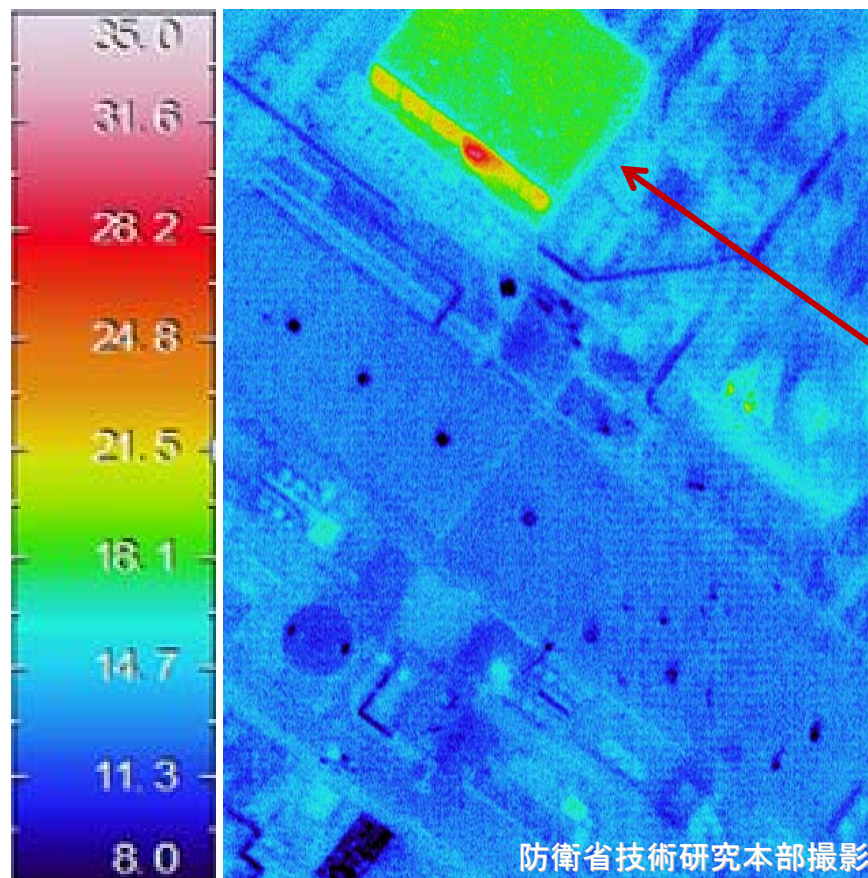
月日	1号炉	
	格納容器	プール
3/20	58°C	—
3/23	38°C	17°C
3/24	17°C	13°C
3/25	41°C	21°C
3/26	23°C	23°C
3/27	22°C	21°C
3/28	32°C	19°C
3/29	34°C	17°C
3/30	30°C	16°C
3/31	16°C	10°C
4/1	23°C	18°C
4/2	16°C	23°C

最高放射温度:23°C

## 第2号炉(3回計測のうちの最高放射温度)

高度: 3,000 ft

表示温度範囲  
8~35°C



2号炉

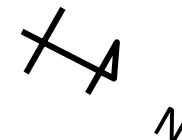
月日	2号炉
3/20	35°C
3/23	23°C
3/24	13°C
3/25	27°C
3/26	28°C
3/27	22°C
3/28	24°C
3/29	20°C
3/30	29°C
3/31	13°C
4/1	26°C
4/2	31°C

最高放射温度: 31°C

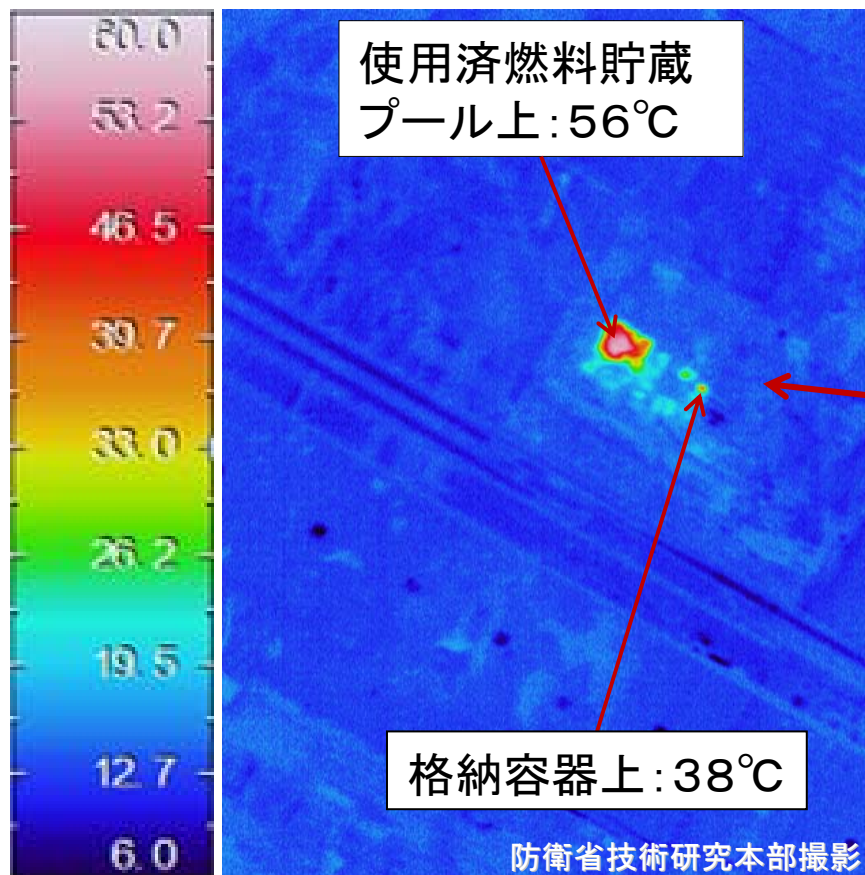
# 第3号炉(3回計測のうちの最高放射温度)

高度: 3,000 ft

放射温度写真



表示温度範囲  
6~60℃



3号炉

最高放射温度: 56℃

月日	3号炉	
	格納容器	プール
3/20	128℃	62℃
3/23	35℃	57℃
3/24	11℃	31℃
3/25	32℃	55℃
3/26	32℃	64℃
3/27	28℃	60℃
3/28	22℃	59℃
3/29	39℃	60℃
3/30	32℃	57℃
3/31	15℃	45℃
4/1	23℃	55℃
4/2	38℃	56℃



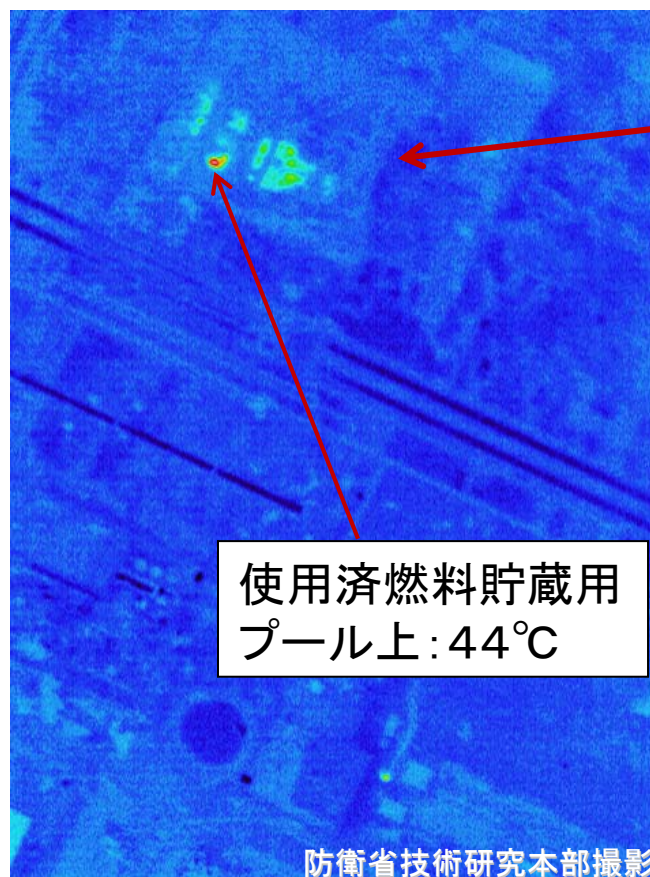
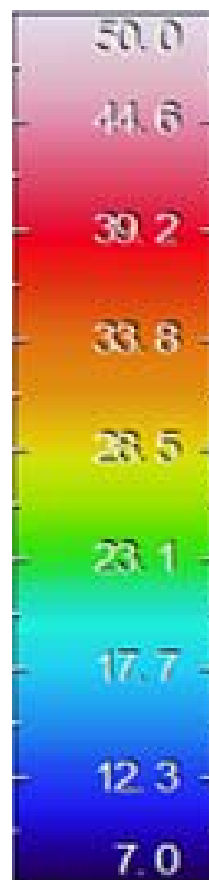
## 第4号炉(3回計測のうちの最高放射温度)

高度: 3,000 ft

放射温度写真



表示温度範囲  
7~50°C



4号炉

月日	4号炉
3/20	42°C
3/23	28°C
3/24	17°C
3/25	24°C
3/26	42°C
3/27	35°C
3/28	32°C
3/29	34°C
3/30	47°C
3/31	30°C
4/1	31°C
4/2	44°C

最高放射温度: 44°C

# 福島第1原子力発電所における 温度測定結果について

防衛省  
技術研究本部  
H23.4.1

# 計測条件

計測日時： 4月1日 0730-0751

天 候： 晴れ

気 温： 5°C(福島県相馬市、7時)

高 度： 約3,000ft (約900m)

使用ヘリ： CH-47(陸自第1ヘリコプター団)

使用機材： NEC/Avio 赤外線サーモグラフィ装置他

撮影範囲： 約170m × 約130m (@3,000ft)

測定温度範囲： 0 ～ 500°C

使用レンズ：望遠レンズ

使用電源：CH-47機上電源使用

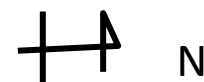
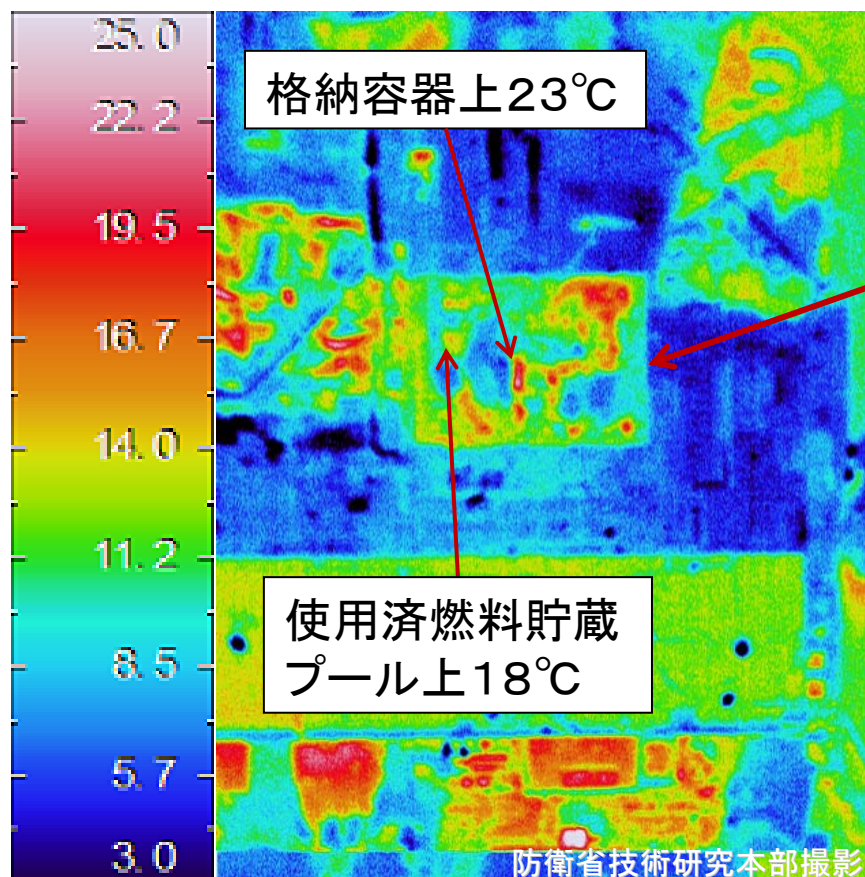


# 第1号炉(4回計測のうちの最高放射温度)

高度:3,000 ft

放射温度写真

表示温度範囲  
3~25℃



1号炉

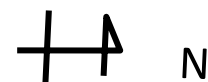
月日	1号炉	
	格納容器	プール
3/20	58℃	—
3/23	38℃	17℃
3/24	17℃	13℃
3/25	41℃	21℃
3/26	23℃	23℃
3/27	22℃	21℃
3/28	32℃	19℃
3/29	34℃	17℃
3/30	30℃	16℃
3/31	16℃	10℃
4/1	23℃	18℃

最高放射温度:23℃

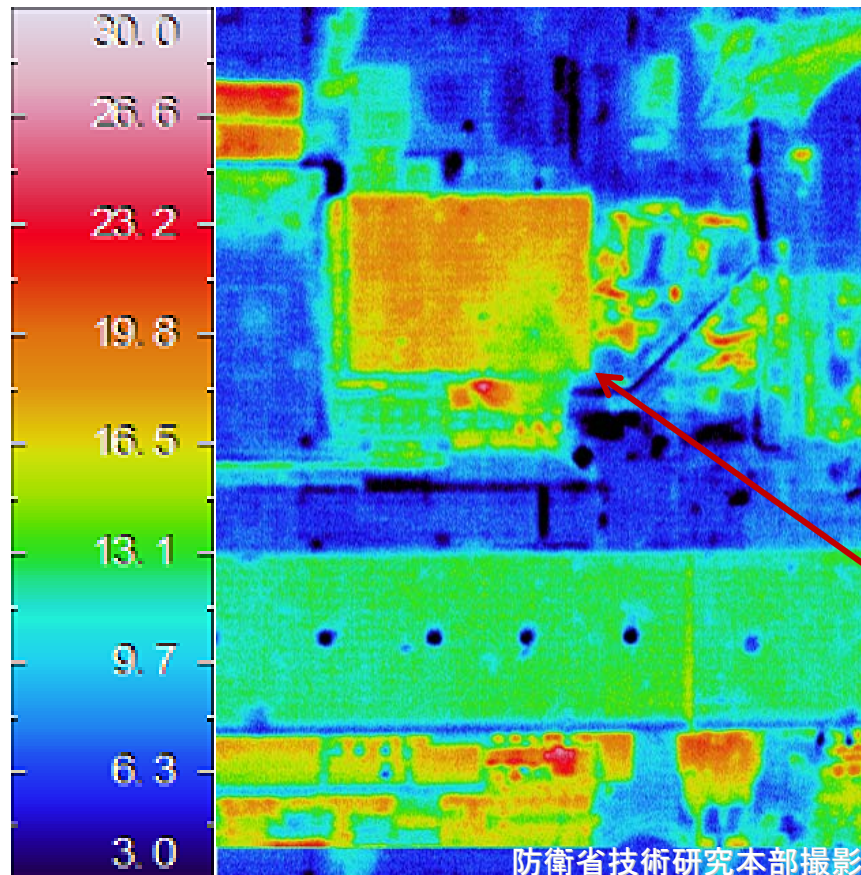
## 第2号炉(4回計測のうちの最高放射温度)

高度: 3,000 ft

放射温度写真



表示温度範囲  
3~30°C



2号炉

月日	2号炉
3/20	35°C
3/23	23°C
3/24	13°C
3/25	27°C
3/26	28°C
3/27	22°C
3/28	24°C
3/29	20°C
3/30	29°C
3/31	13°C
4/1	26°C

最高放射温度: 26°C

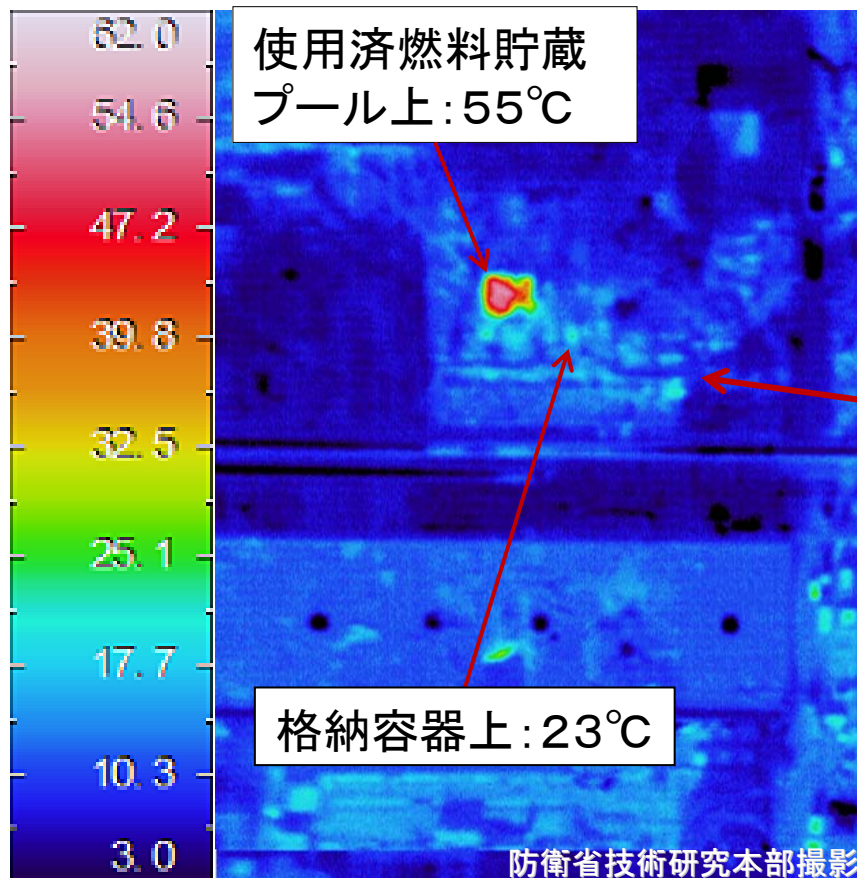
# 第3号炉(4回計測のうちの最高放射温度)

高度:3,000 ft

放射温度写真



表示温度範囲  
3~62℃



最高放射温度:55℃

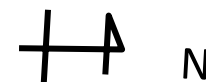
月日	3号炉	
	格納容器	プール
3/20	128℃	62℃
3/23	35℃	57℃
3/24	11℃	31℃
3/25	32℃	55℃
3/26	32℃	64℃
3/27	28℃	60℃
3/28	22℃	59℃
3/29	39℃	60℃
3/30	32℃	57℃
3/31	15℃	45℃
4/1	23℃	55℃



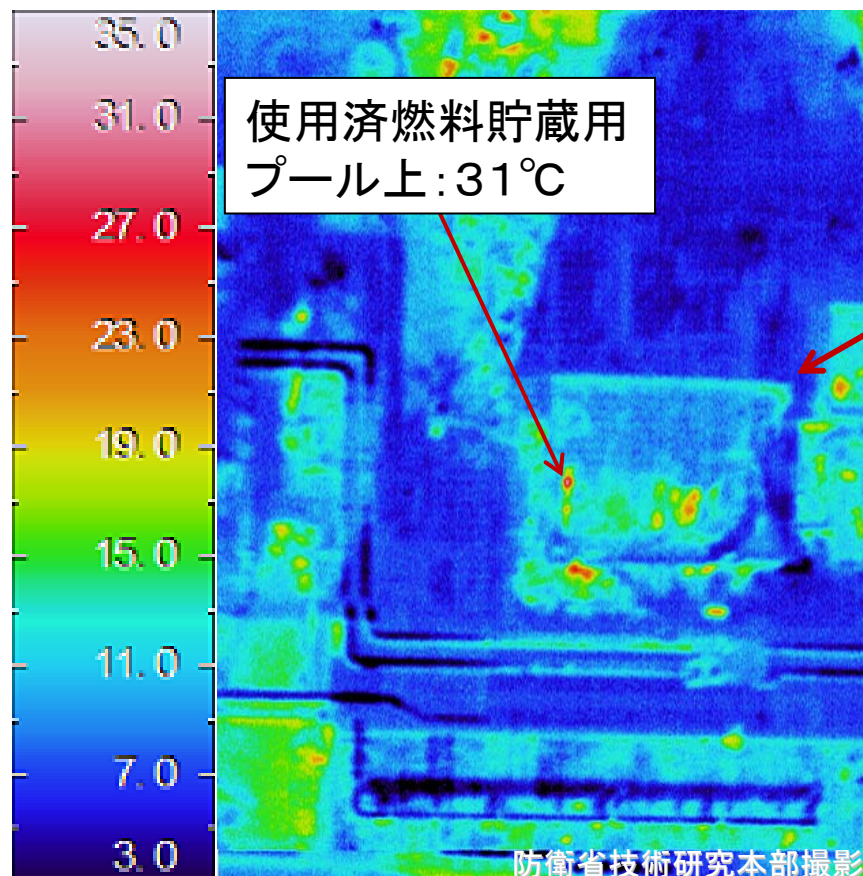
## 第4号炉(4回計測のうちの最高放射温度)

高度:3,000 ft

放射温度写真



表示温度範囲  
3~35℃



4号炉

月日	4号炉
3/20	42℃
3/23	28℃
3/24	17℃
3/25	24℃
3/26	42℃
3/27	35℃
3/28	32℃
3/29	34℃
3/30	47℃
3/31	30℃
4/1	31℃

最高放射温度:31℃

# 福島第1原子力発電所における 温度測定結果について

防衛省  
技術研究本部  
H23.3.31

# 計測条件

計測日時： 3月31日 0805-0827

天 候： 曇り

気 温： 6°C(福島県相馬市、8時)

高 度： 約2,500～3,000ft (約750～900m)

使用ヘリ： CH-47(陸自第1ヘリコプター団)

使用機材： NEC/Avio 赤外線サーモグラフィ装置他

撮影範囲： 約150m × 約110m (@2,500ft)

約170m × 約130m (@3,000ft)

測定温度範囲： 0 ～ 500°C

使用レンズ：望遠レンズ

使用電源：CH-47機上電源使用

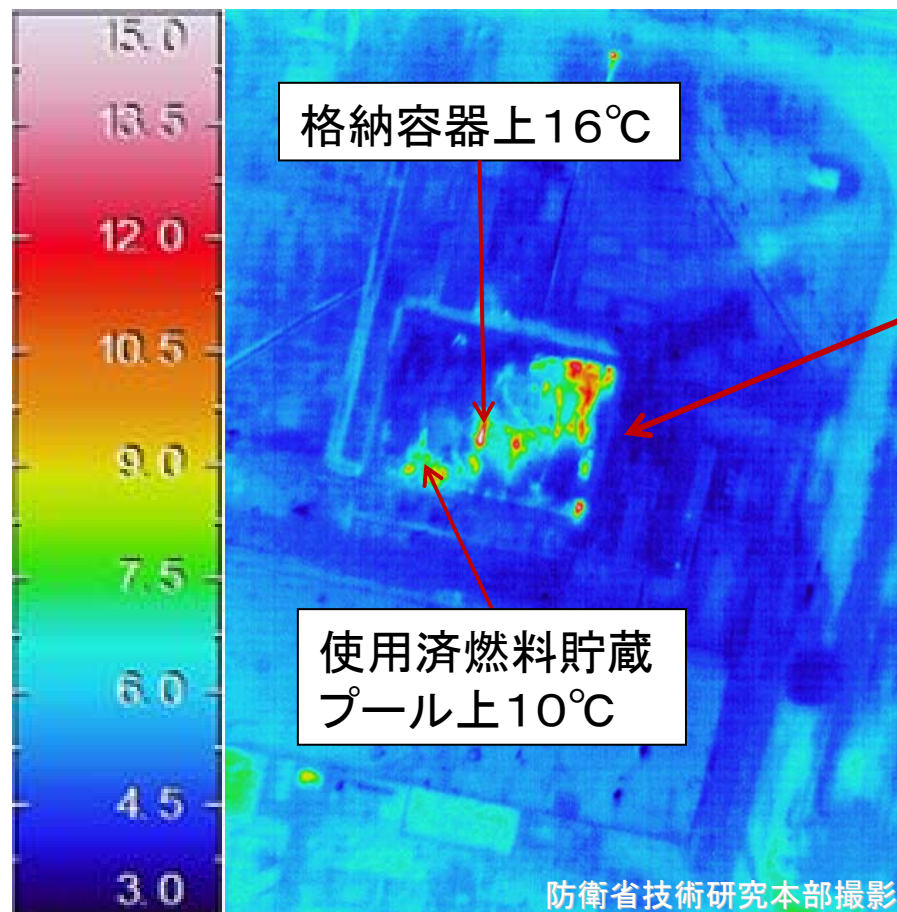


# 第1号炉(4回計測のうちの最高放射温度)

高度:3,000 ft

放射温度写真

表示温度範囲  
3~15°C

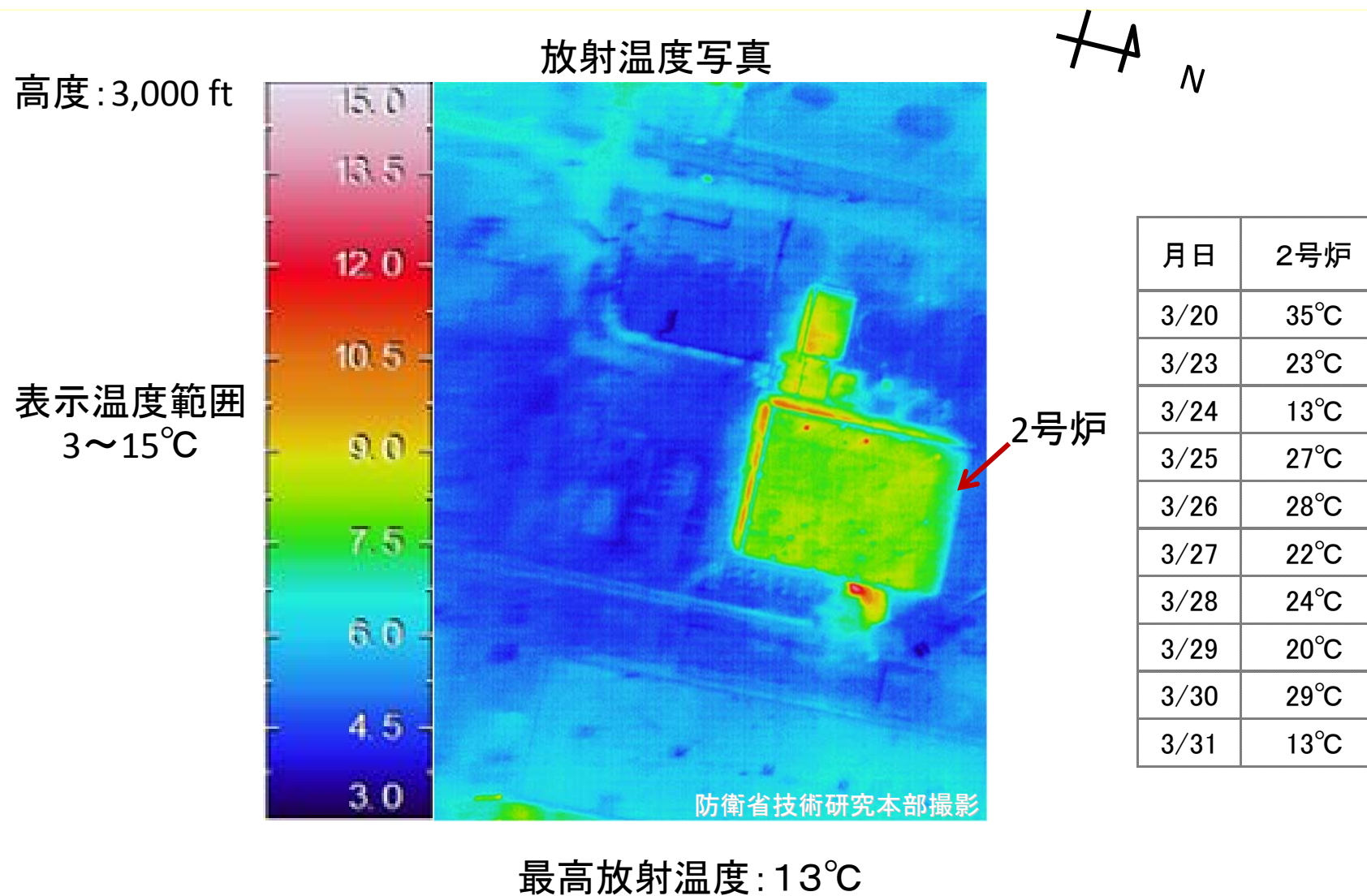


1号炉

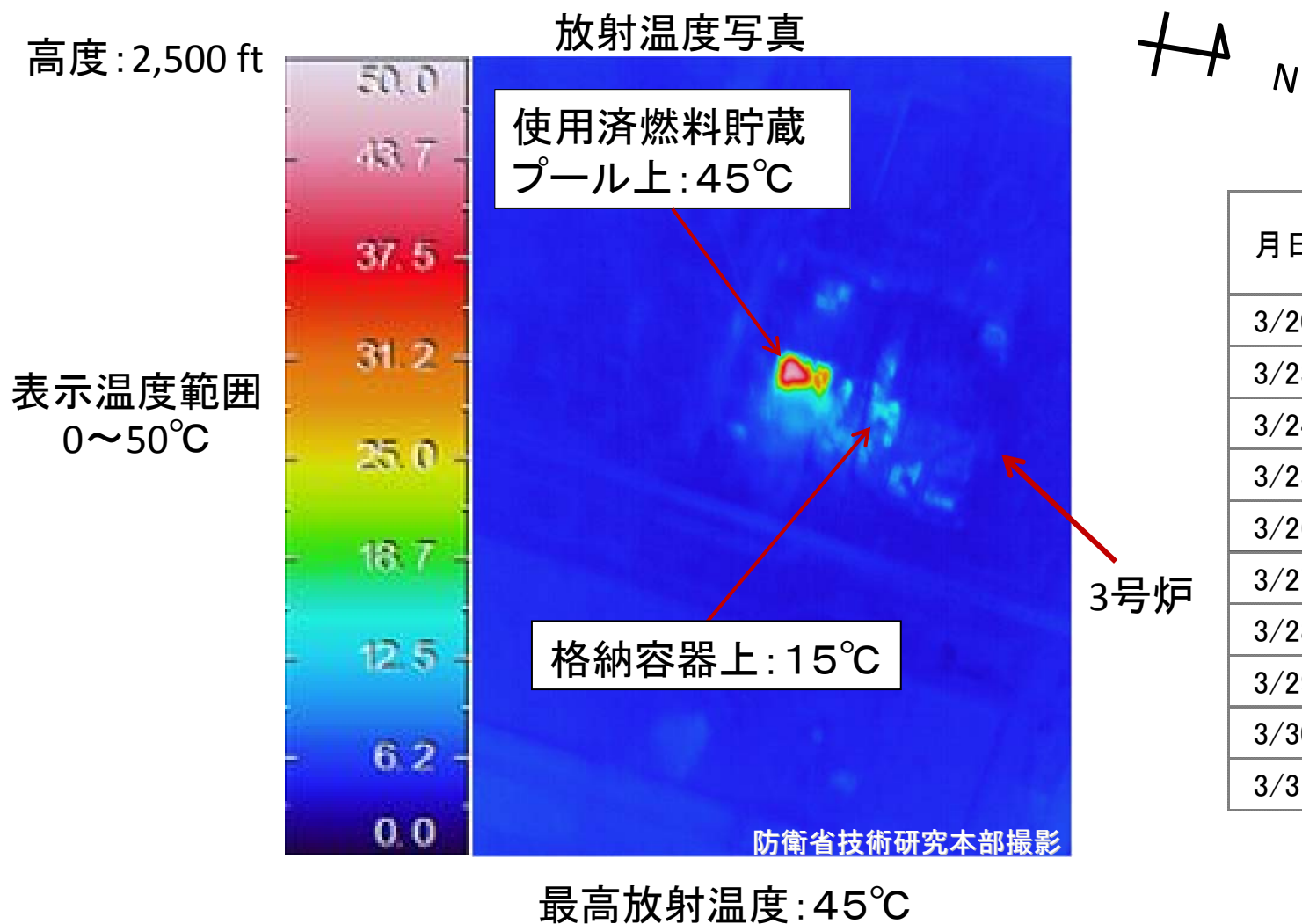
月日	1号炉	
	格納容器	プール
3/20	58°C	—
3/23	38°C	17°C
3/24	17°C	13°C
3/25	41°C	21°C
3/26	23°C	23°C
3/27	22°C	21°C
3/28	32°C	19°C
3/29	34°C	17°C
3/30	30°C	16°C
3/31	16°C	10°C

最高放射温度:16°C

## 第2号炉(4回計測のうちの最高放射温度)



## 第3号炉(4回計測のうちの最高放射温度)



月日	3号炉	
	格納容器	プール
3/20	128°C	62°C
3/23	35°C	57°C
3/24	11°C	31°C
3/25	32°C	55°C
3/26	32°C	64°C
3/27	28°C	60°C
3/28	22°C	59°C
3/29	39°C	60°C
3/30	32°C	57°C
3/31	15°C	45°C

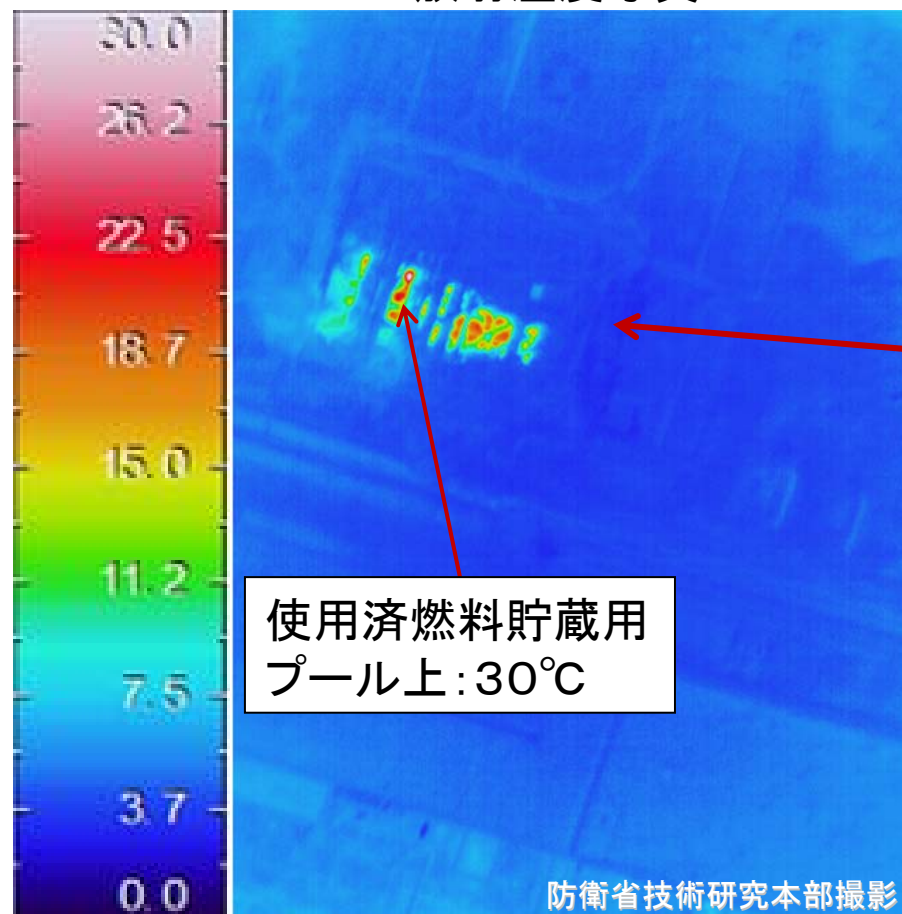
## 第4号炉(4回計測のうちの最高放射温度)

高度: 2,500 ft

放射温度写真



表示温度範囲  
0~30°C



4号炉

使用済燃料貯蔵用  
プール上: 30°C

月日	4号炉
3/20	42°C
3/23	28°C
3/24	17°C
3/25	24°C
3/26	42°C
3/27	35°C
3/28	32°C
3/29	34°C
3/30	47°C
3/31	30°C

最高放射温度: 30°C

# 福島第1原子力発電所における 温度測定結果について

防衛省  
技術研究本部  
H23.3.30

# 計測条件

計測日時： 3月30日 0735-0805

天 候： 晴れ

気 温： 2°C(福島県相馬市、7時)

高 度： 約3,000ft (約900m)

使用ヘリ： CH-47(陸自第1ヘリコプター団)

使用機材： NEC/Avio 赤外線サーモグラフィ装置他

撮影範囲： 約170m × 約130m (@3,000ft)

測定温度範囲： 0 ～ 500°C

使用レンズ：望遠レンズ

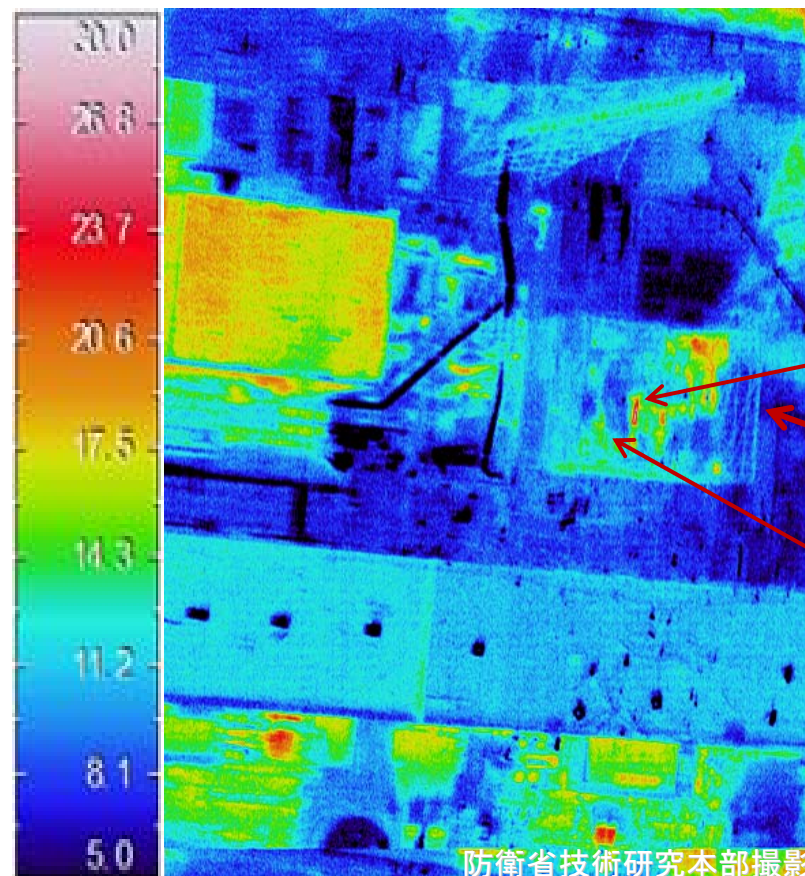
使用電源：CH-47機上電源使用



# 第1号炉(5回計測のうちの最高放射温度)

放射温度写真

表示温度範囲  
5～30℃



⊥ A N

格納容器上30℃

1号炉

使用済燃料貯蔵  
プール上16℃

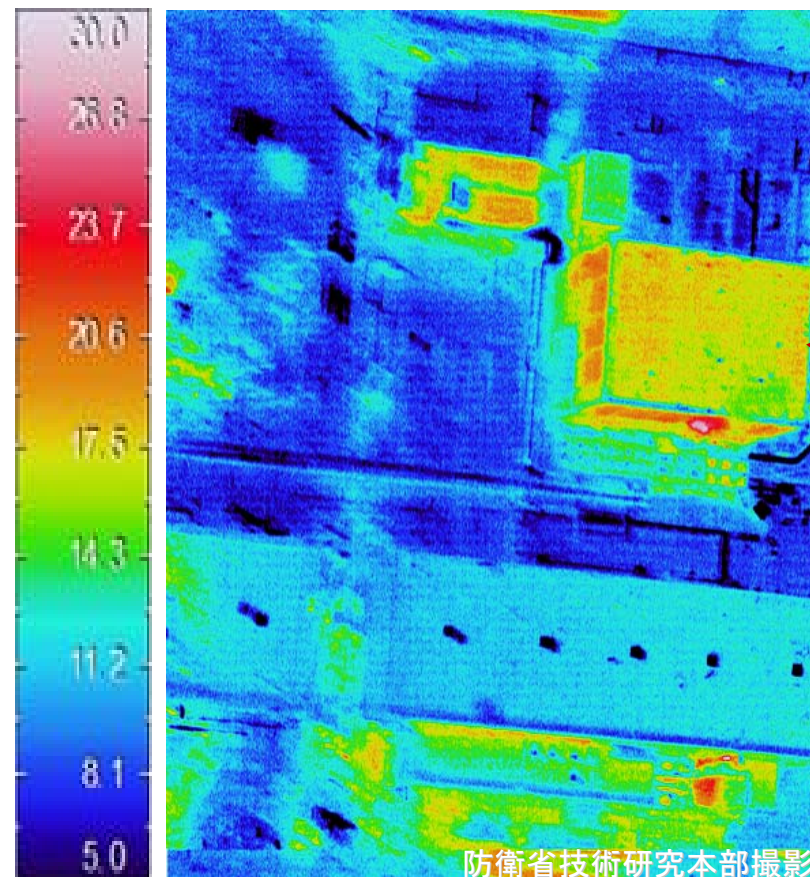
最高放射温度:30℃

## 第2号炉(5回計測のうちの最高放射温度)

放射温度写真

⊕ N

表示温度範囲  
5~30℃



2号炉

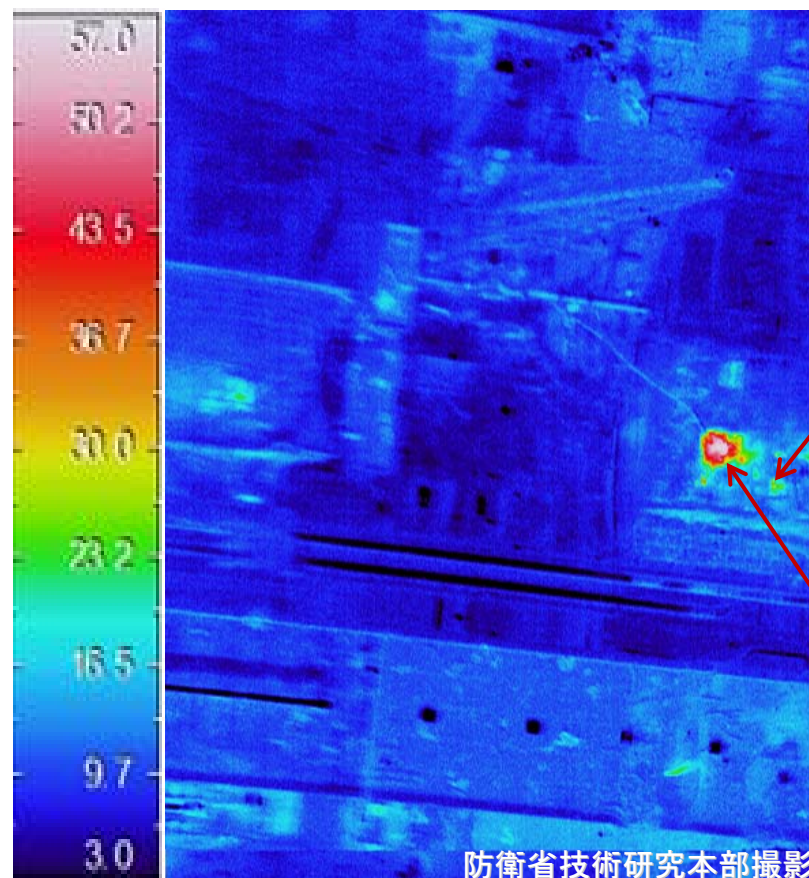
最高放射温度: 29℃

## 第3号炉(5回計測のうちの最高放射温度)

放射温度写真



表示温度範囲  
3~57℃



格納容器上: 32℃

3号炉

使用済燃料貯蔵  
プール上: 57℃

最高放射温度: 57℃

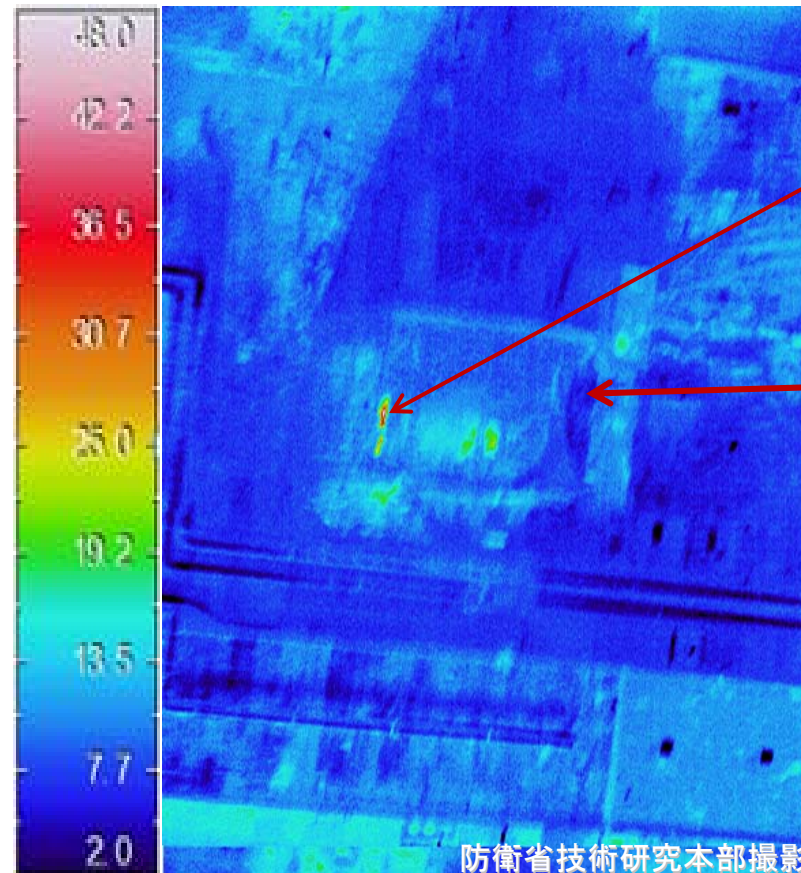


## 第4号炉(5回計測のうちの最高放射温度)

放射温度写真



表示温度範囲  
2~48°C



使用済燃料貯蔵用  
プール上: 47°C

4号炉

最高放射温度: 47°C