

# 福島第1原子力発電所における 温度測定結果について

防衛省  
技術研究本部  
H23.3.29

# 計測条件

計測日時： 3月29日 0725-0751

天 候： 晴れ

気 温： 7°C(福島県相馬市、7時)

高 度： 約3,000ft (約900m)

使用ヘリ： CH-47(陸自第1ヘリコプター団)

使用機材： NEC/Avio 赤外線サーモグラフィ装置他

撮影範囲： 約170m × 約130m (@3,000ft)

測定温度範囲： 0 ～ 500°C

使用レンズ：望遠レンズ

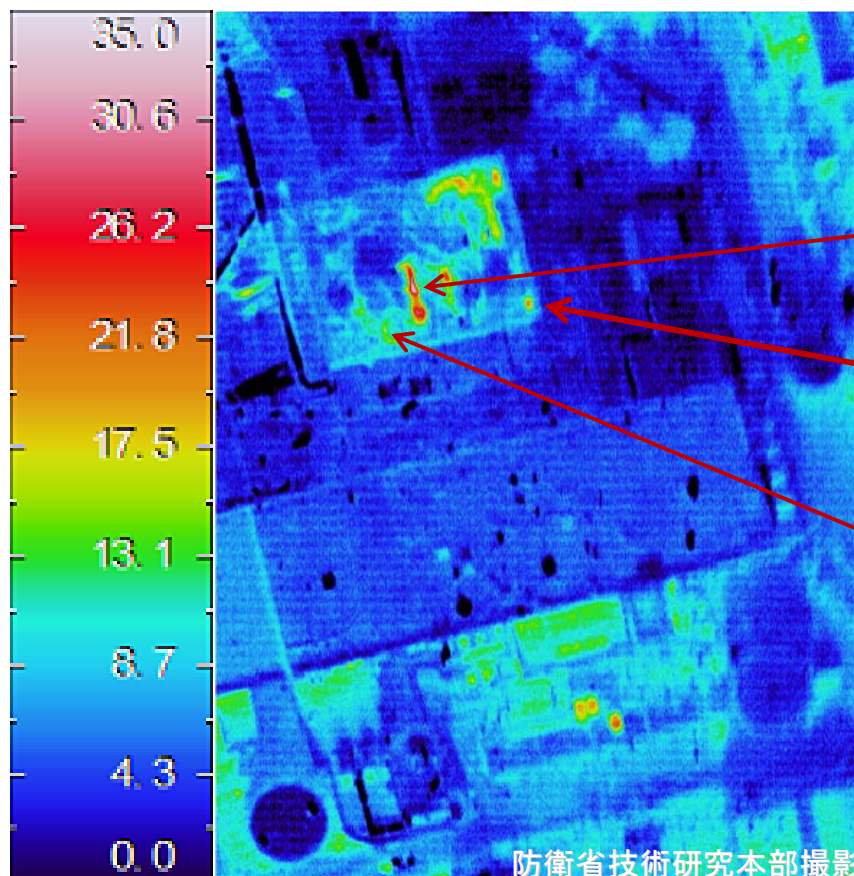
使用電源：CH-47機上電源使用

# 第1号炉(5回計測のうちの最高放射温度)

放射温度写真



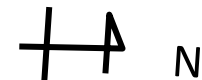
表示温度範囲  
0~35℃



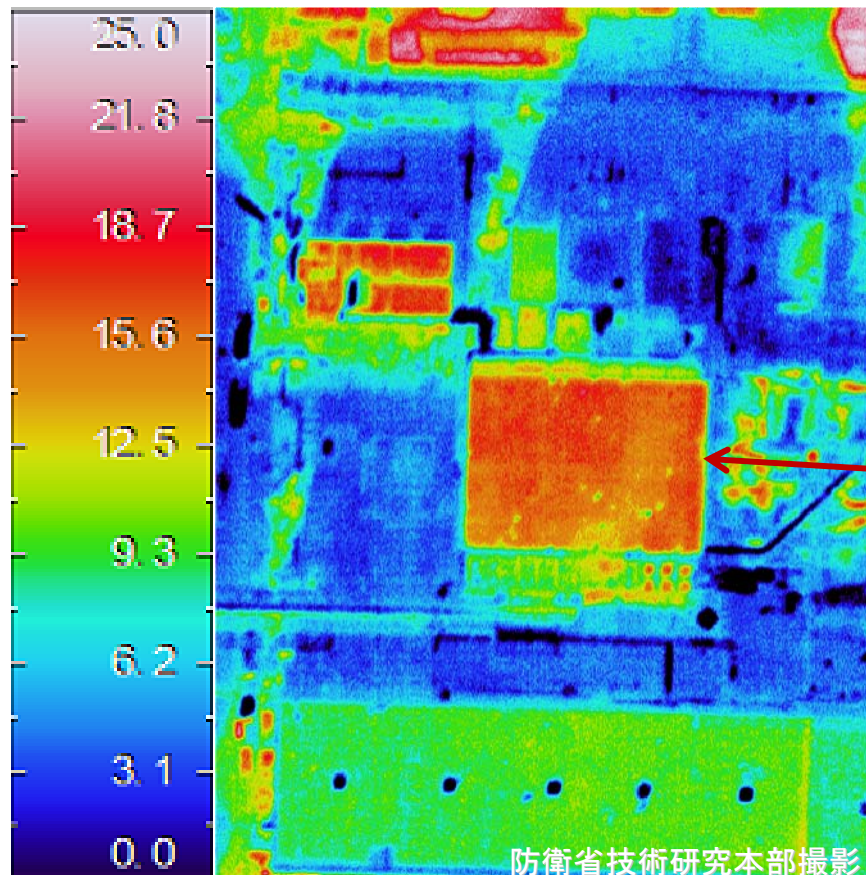
最高放射温度: 34℃

## 第2号炉(5回計測のうちの最高放射温度)

放射温度写真



表示温度範囲  
0～25℃



2号炉

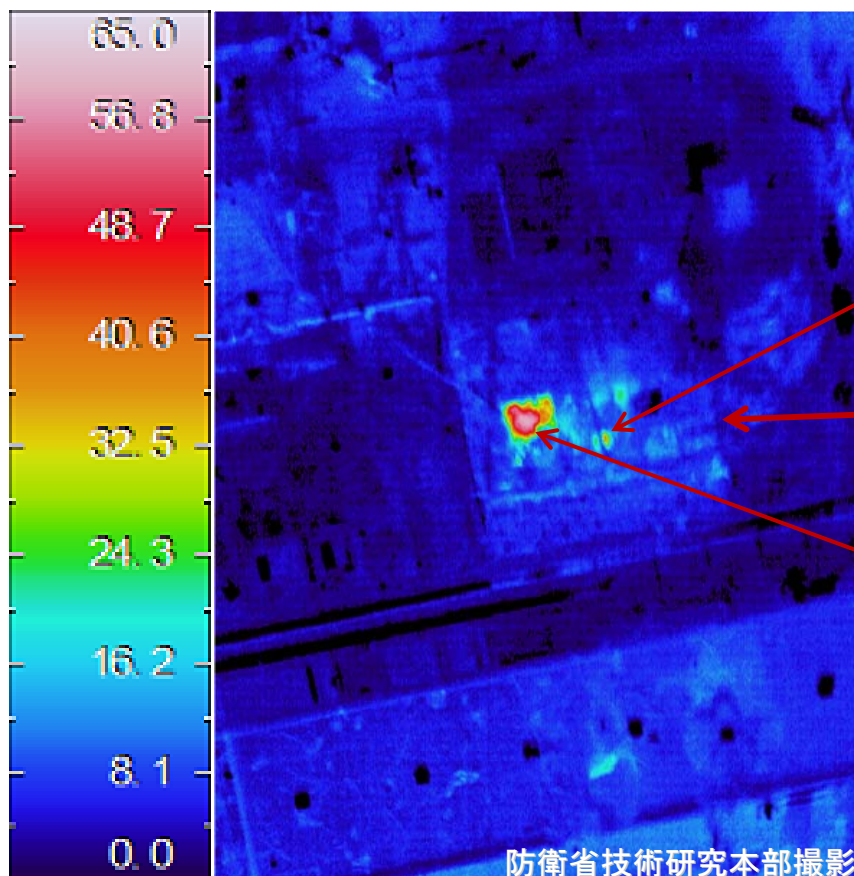
最高放射温度: 20℃

## 第3号炉(5回計測のうちの最高放射温度)

放射温度写真



表示温度範囲  
0~65℃



格納容器上: 39℃

3号炉

使用済燃料貯蔵  
プール上: 60℃

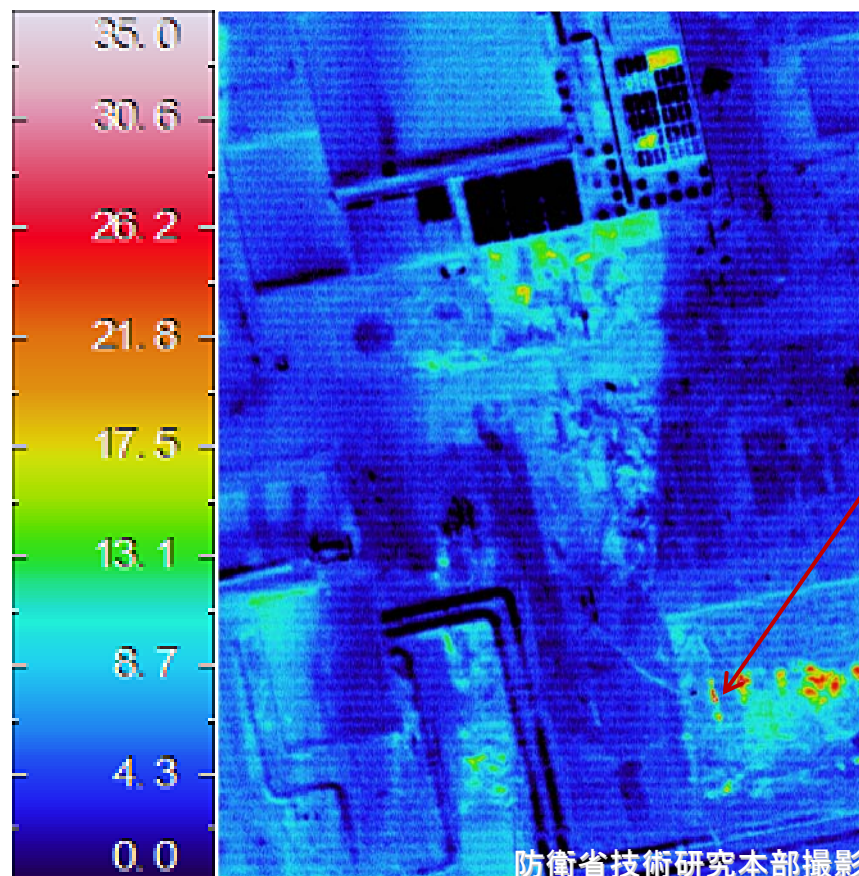
最高放射温度: 60℃

## 第4号炉(5回計測のうちの最高放射温度)

放射温度写真



表示温度範囲  
0~35℃



使用済燃料貯蔵用  
プール上: 34℃

← 4号炉

最高放射温度: 34℃

# 福島第1原子力発電所における 温度測定結果について

防衛省  
技術研究本部  
H23.3.28

# 計測条件

計測日時： 3月28日 0733-0757

天 候： 晴れ

気 温： 2°C(福島県相馬市、7時)

高 度： 約3,000ft (約900m)

使用ヘリ： CH-47(陸自第1ヘリコプター団)

使用機材： NEC/Avio 赤外線サーモグラフィ装置他

撮影範囲： 約170m × 約130m (@3,000ft)

測定温度範囲： 0 ～ 500°C

使用レンズ：望遠レンズ

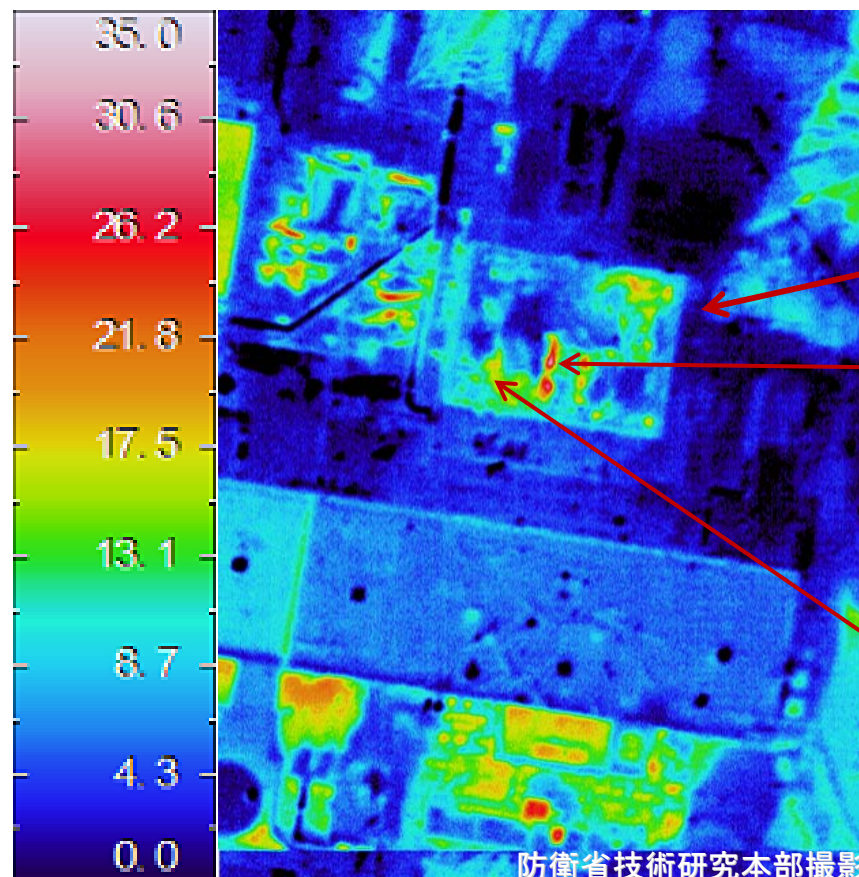
使用電源：CH-47機上電源使用

# 第1号炉(5回計測のうちの最高放射温度)

放射温度写真



表示温度範囲  
0~35℃



1号炉

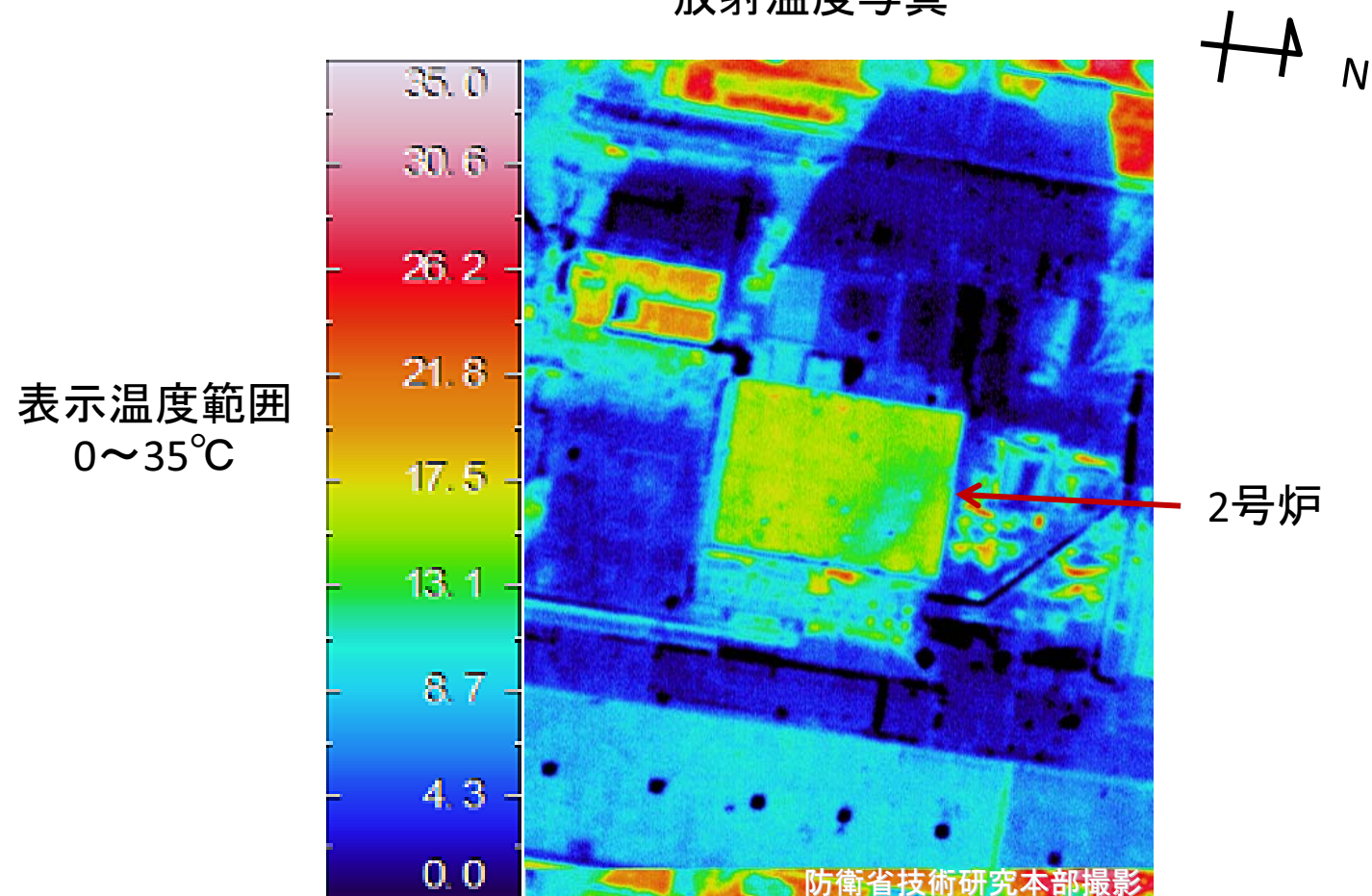
格納容器上32℃

使用済燃料貯蔵  
プール上19℃

最高放射温度:32℃

## 第2号炉(5回計測のうちの最高放射温度)

放射温度写真



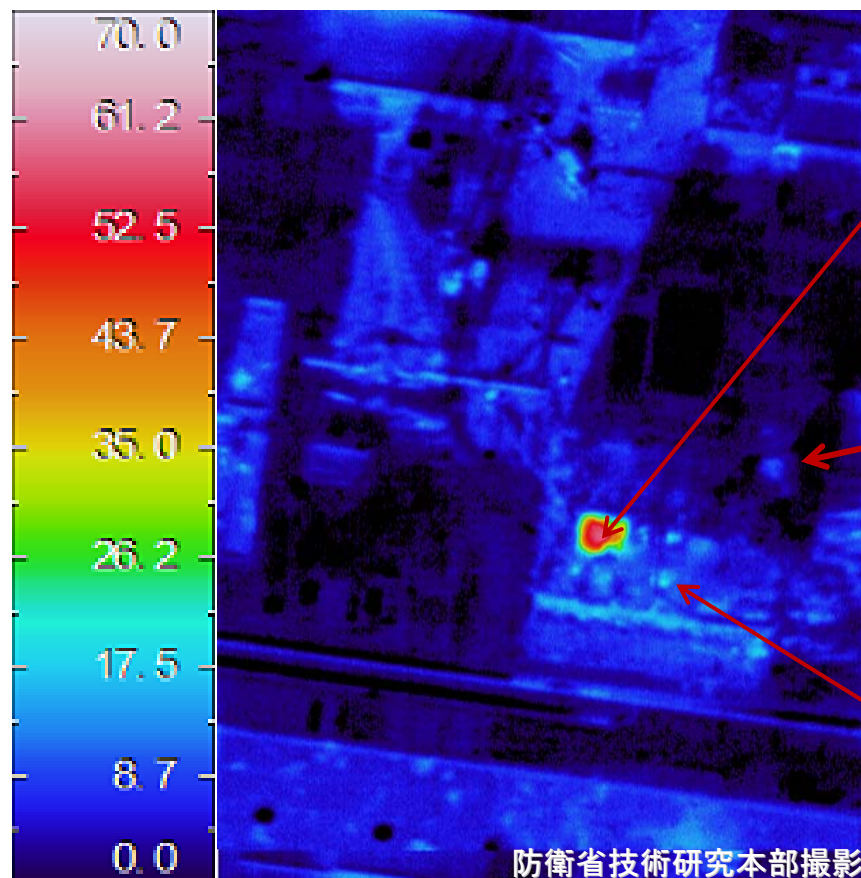
最高放射温度: 24℃

## 第3号炉(4回計測のうちの最高放射温度)

放射温度写真



表示温度範囲  
0~70℃



使用済燃料貯蔵  
プール上: 59℃

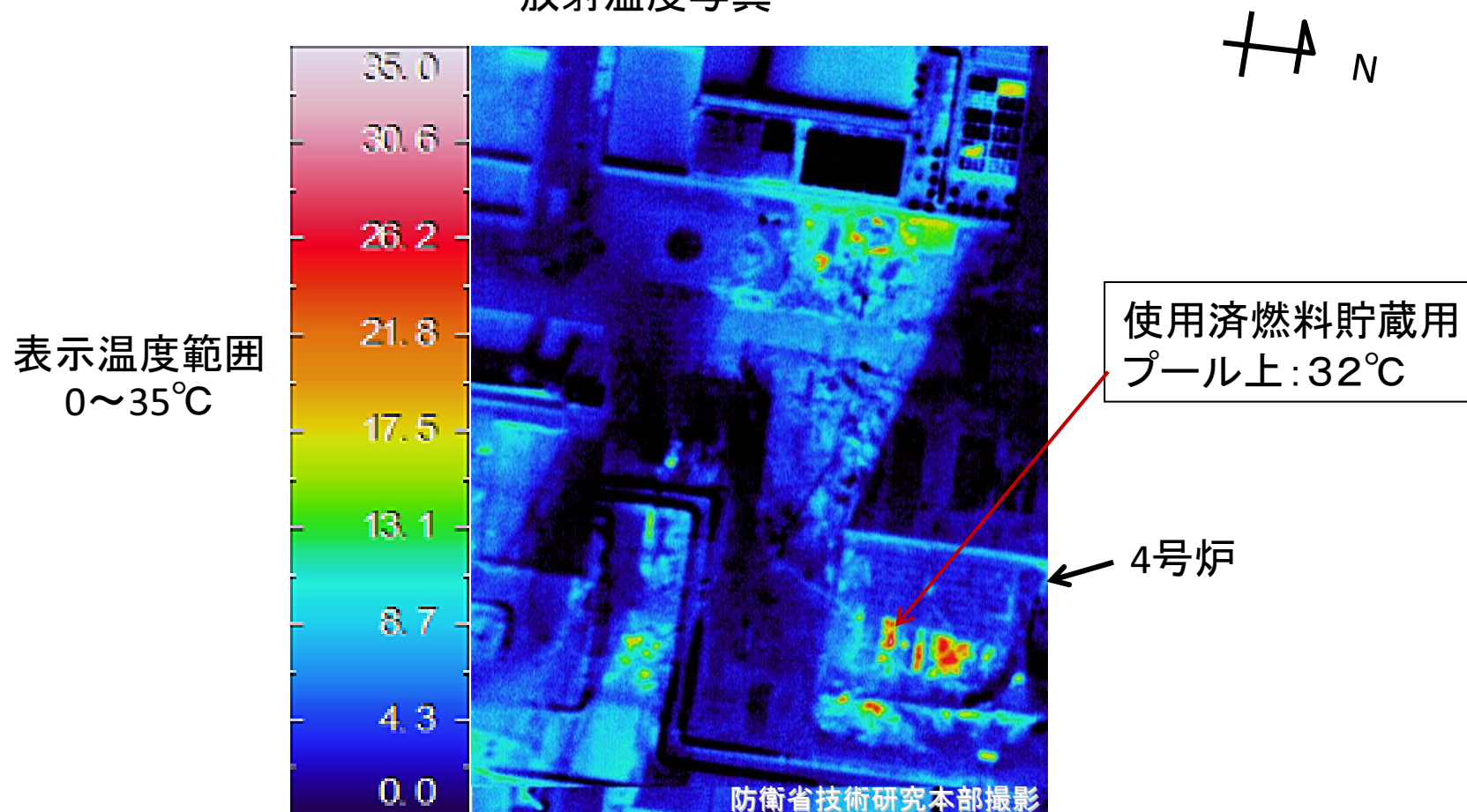
3号炉

格納容器上: 22℃

最高放射温度: 59℃

## 第4号炉(4回計測のうちの最高放射温度)

放射温度写真



最高放射温度: 32℃

# 福島第1原子力発電所における 温度測定結果について

防衛省  
技術研究本部  
H23.3.27

# 計測条件

計測日時： 3月27日 0714-0749

天 候： 晴れ

気 温： 3°C(福島県相馬市、7時)

高 度： 約3,000ft (約900m)

使用ヘリ： CH-47(陸自第1ヘリコプター団)

使用機材： NEC/Avio 赤外線サーモグラフィ装置他

撮影範囲： 約170m × 約130m (@3,000ft)

測定温度範囲： 0 ～ 500°C

使用レンズ：望遠レンズ

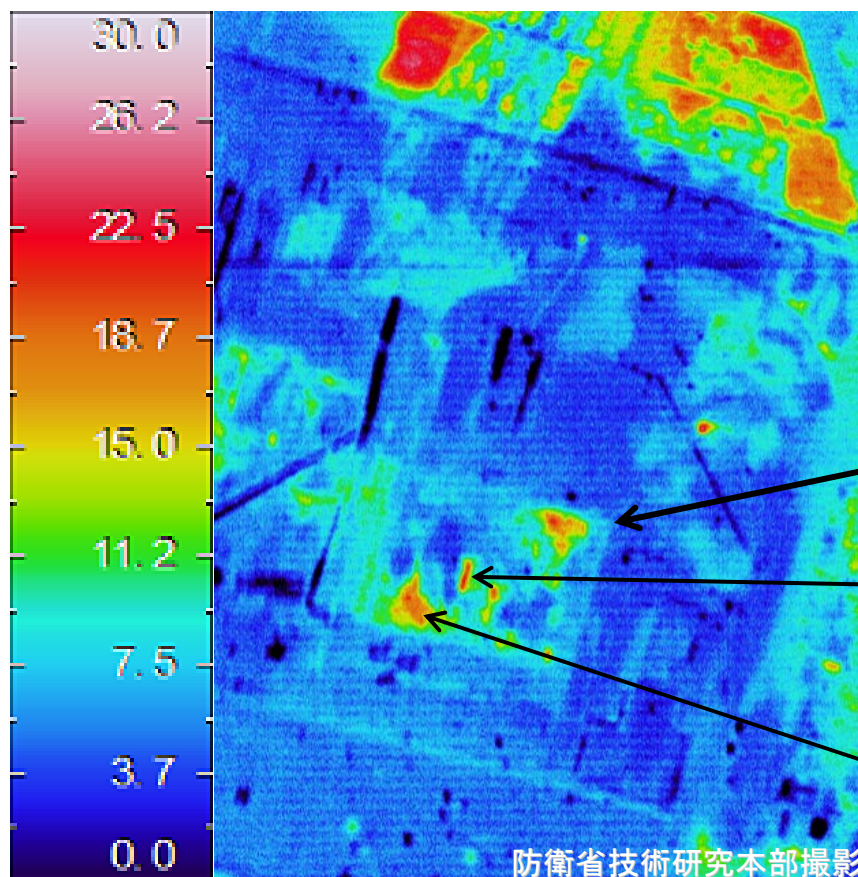
使用電源：CH-47機上電源使用

# 第1号炉(4回計測のうちの最高放射温度)

放射温度写真



表示温度範囲  
0~30℃



1号炉

格納容器上22℃

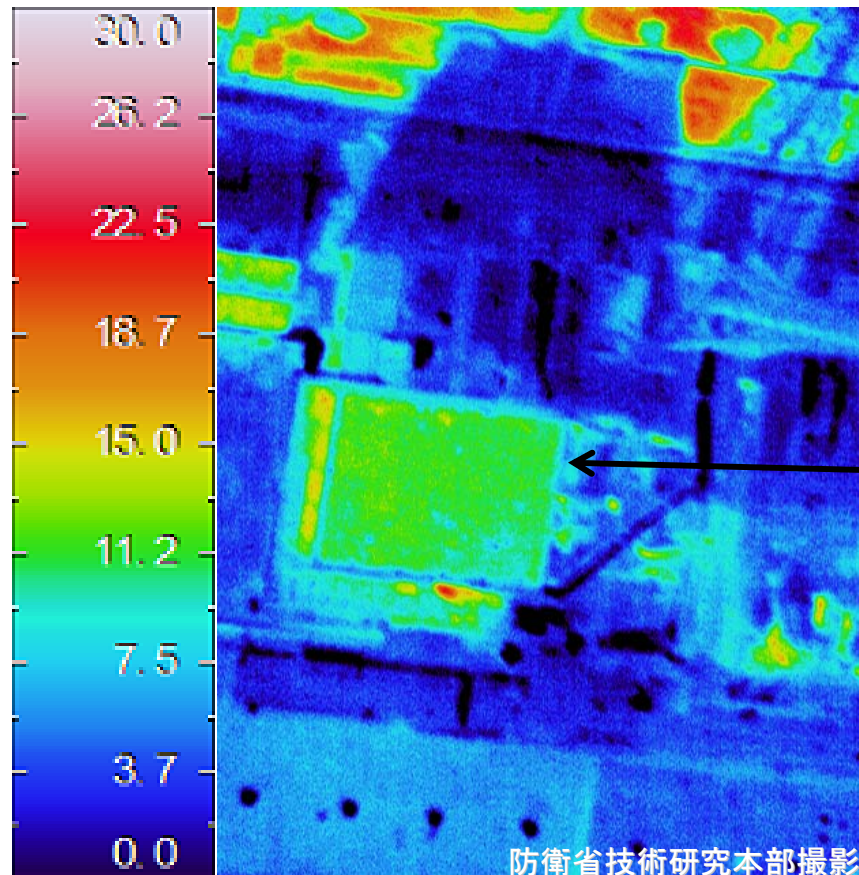
使用済燃料貯蔵  
プール上21℃

最高放射温度:22℃

## 第2号炉(4回計測のうちの最高放射温度)

放射温度写真

表示温度範囲  
0~30℃



↑ N

2号炉

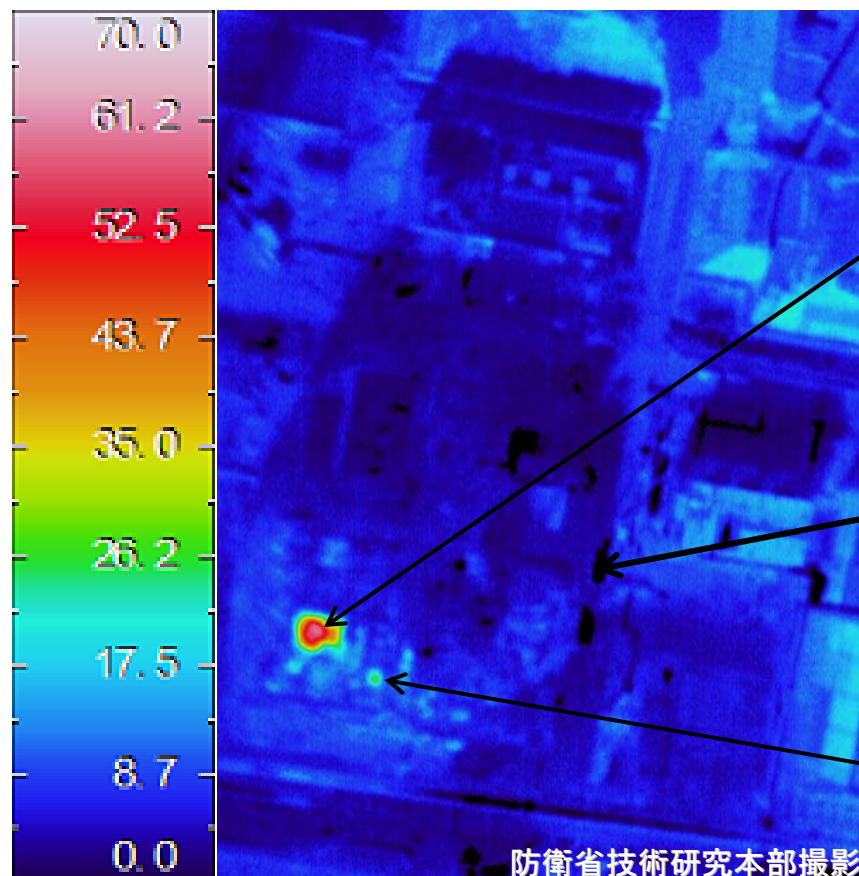
最高放射温度: 22℃

## 第3号炉(4回計測のうちの最高放射温度)

放射温度写真

⊕A<sub>N</sub>

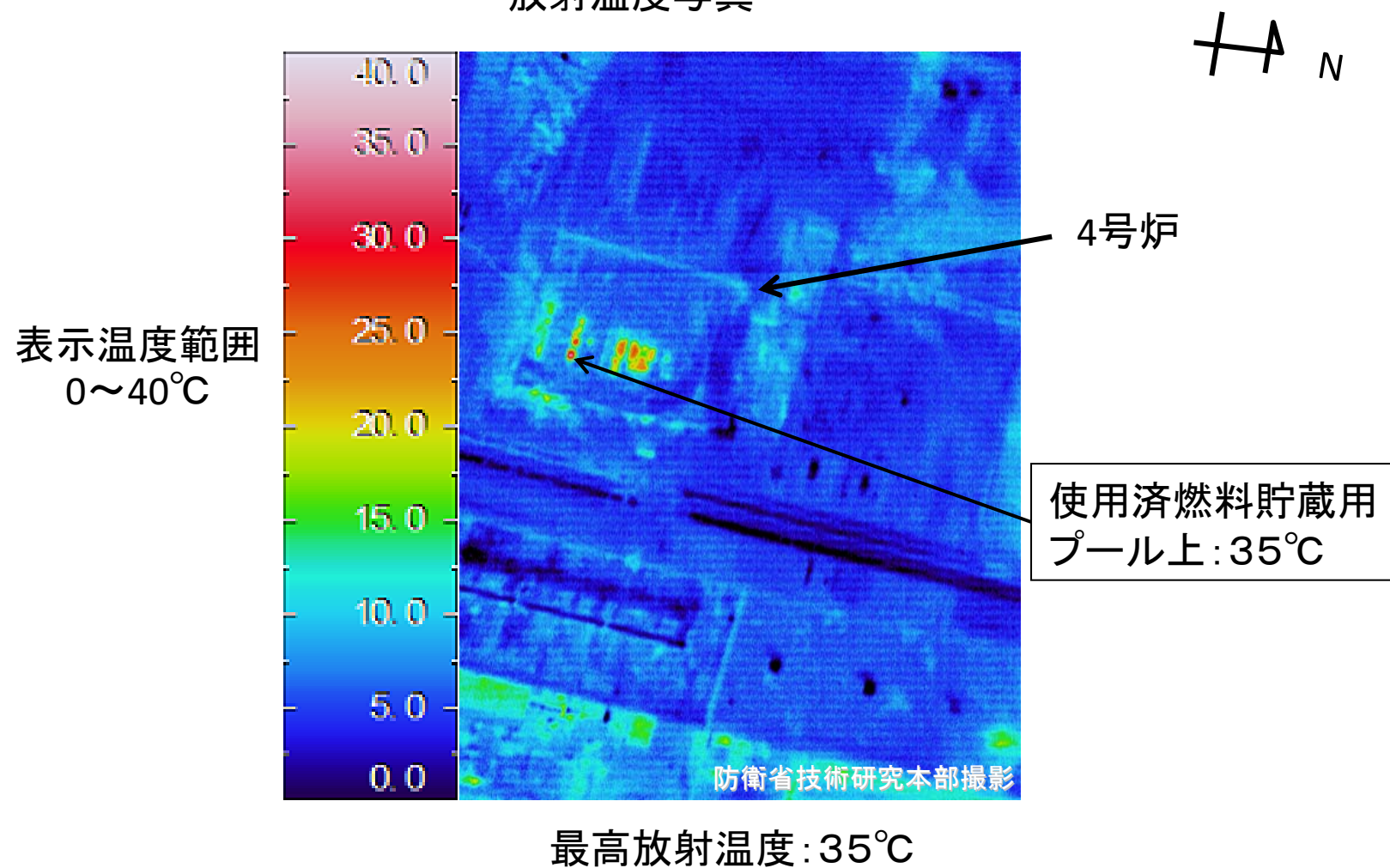
表示温度範囲  
0~70℃



最高放射温度: 60℃

## 第4号炉(4回計測のうちの最高放射温度)

放射温度写真



# 福島第1原子力発電所における 温度測定結果について

防衛省  
技術研究本部

H23.3.26

# 計測条件

計測日時： 3月26日 1530-1600

天 候： 晴れ

気 温： 5°C(福島県相馬市、16時)

高 度： 約3,000ft (約900m)

使用ヘリ： CH-47(陸自第1ヘリコプター団)

使用機材： NEC/Avio 赤外線サーモグラフィ装置他

撮影範囲： 約170m × 約130m (@3,000ft)

測定温度範囲： 0 ～ 500°C

使用レンズ：望遠レンズ

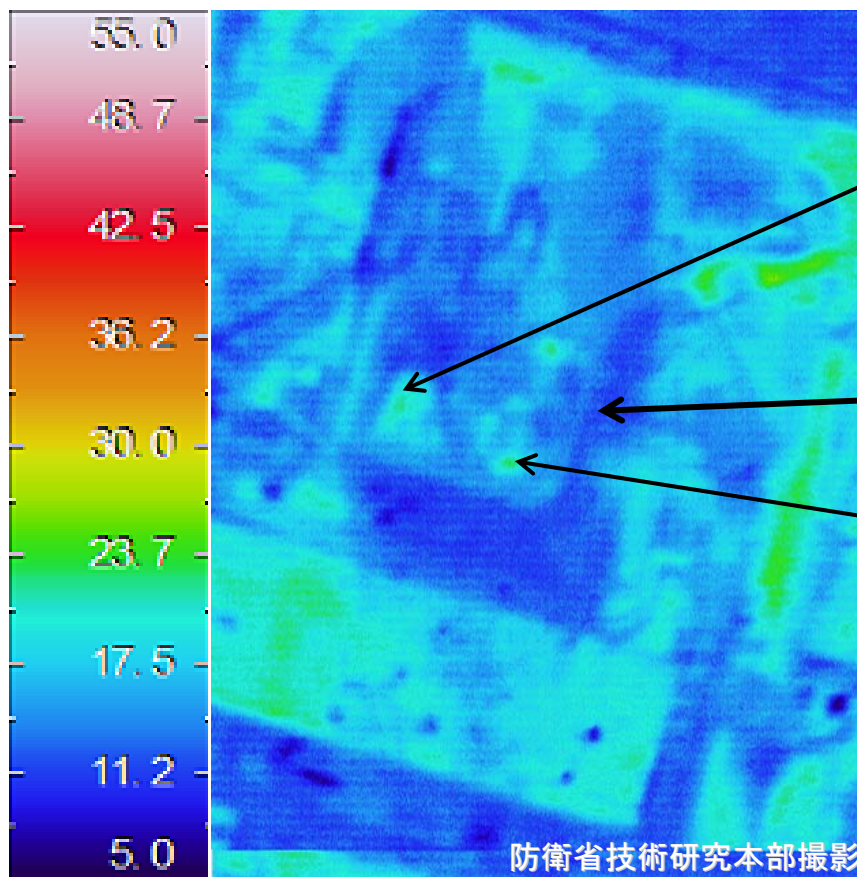
使用電源：CH-47機上電源使用

# 第1号炉(4回計測のうちの最高放射温度)

放射温度写真

HA N

表示温度範囲  
5~55°C



使用済燃料貯蔵  
プール上23°C

1号炉

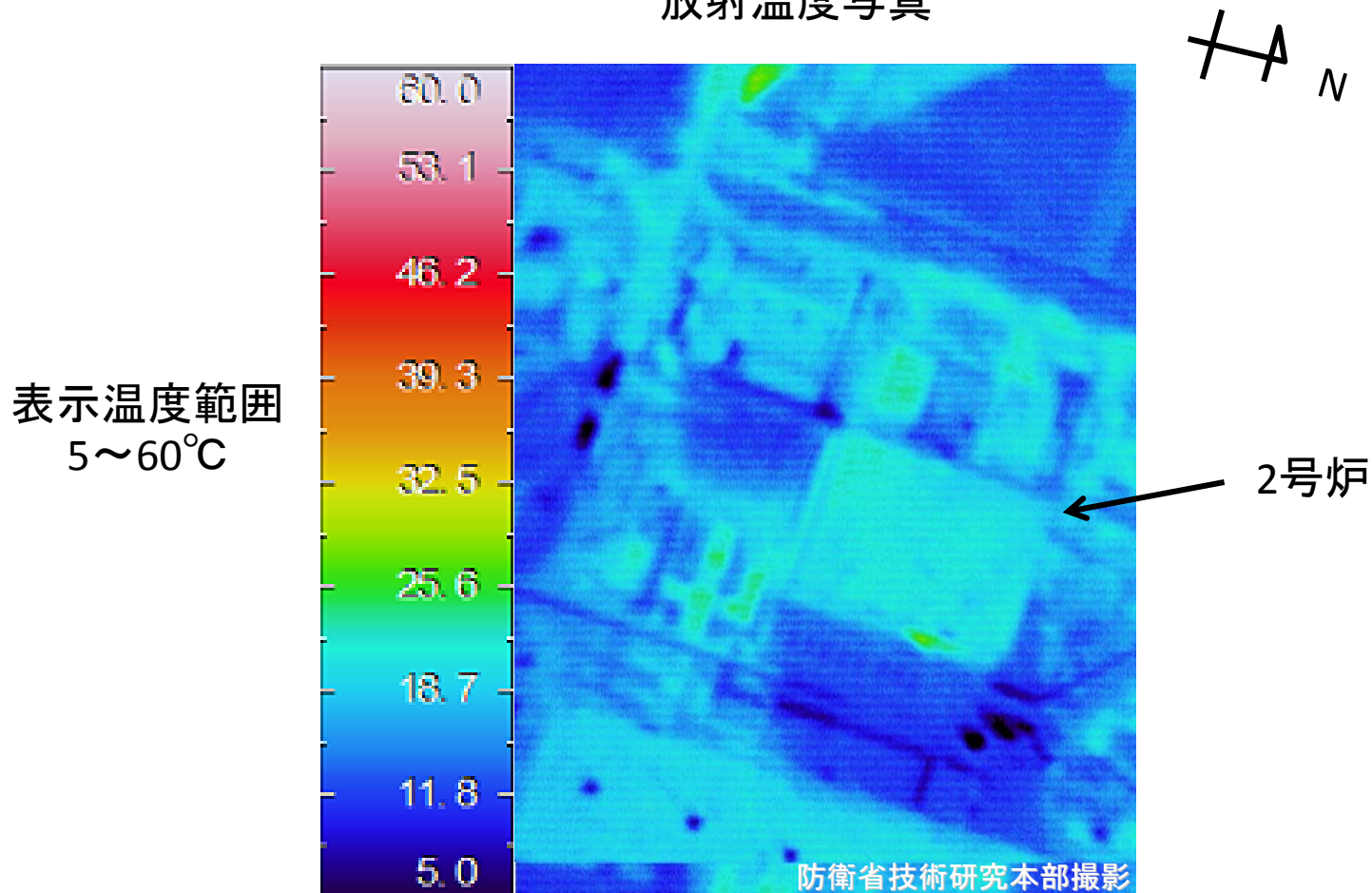
格納容器上23°C

防衛省技術研究本部撮影

最高放射温度: 23°C

## 第2号炉(4回計測のうちの最高放射温度)

放射温度写真



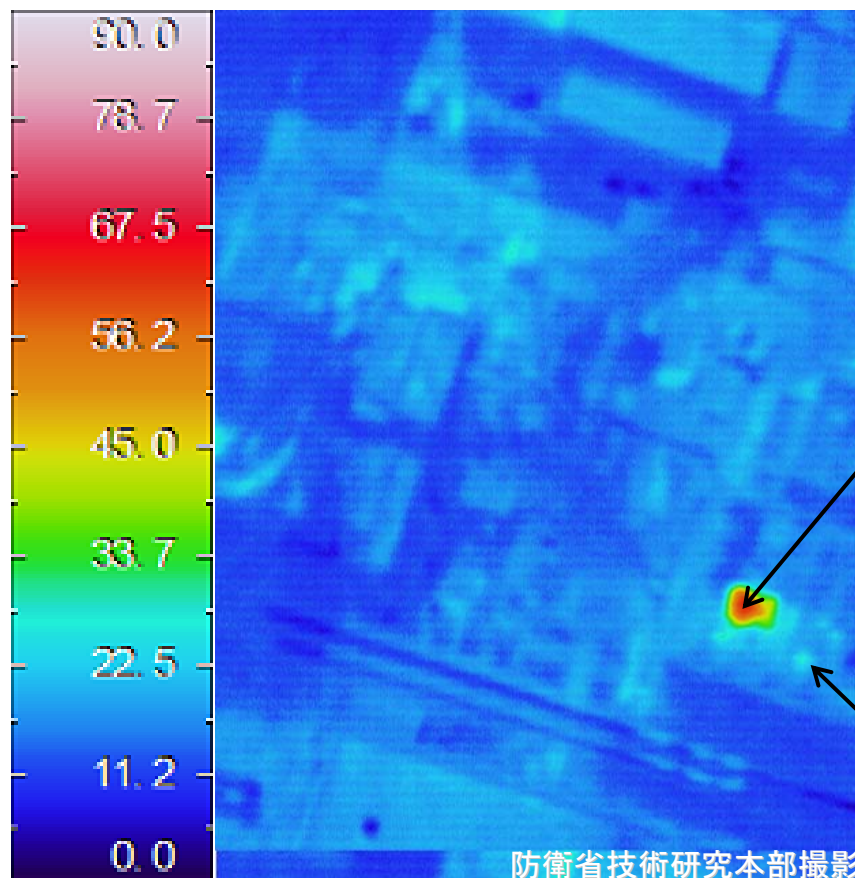
最高放射温度: 28℃

# 第3号炉(4回計測のうちの最高放射温度)

放射温度写真



表示温度範囲  
0～90℃



使用済燃料貯蔵  
プール上: 64℃

← 3号炉

格納容器上: 32℃

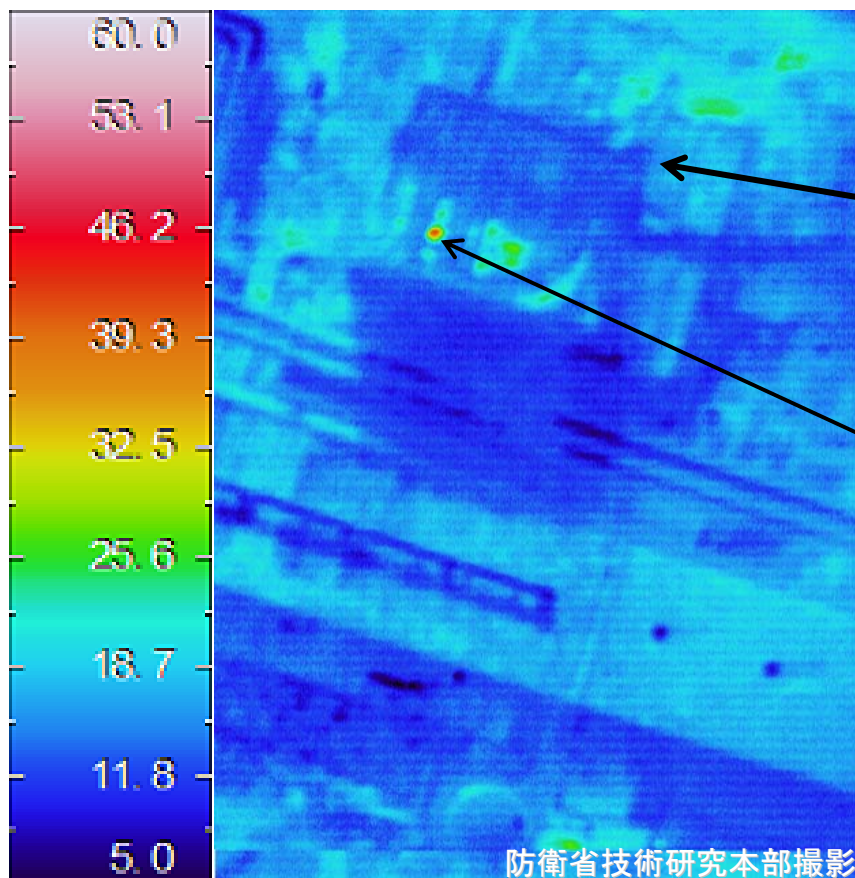
最高放射温度: 64℃

# 第4号炉(4回計測のうちの最高放射温度)

放射温度写真



表示温度範囲  
5~60℃



4号炉

使用済燃料貯蔵用  
プール上: 42℃

最高放射温度: 42℃

# 福島第1原子力発電所における 温度測定結果について

防衛省  
技術研究本部  
H23.3.25

# 計測条件

計測日時： 3月25日 0634-0719

天 候： 晴れ

気 温： 2°C(福島県相馬市、07時)

高 度： 約3,000ft (約900m)

使用ヘリ： CH-47(陸自第1ヘリコプター団)

使用機材： NEC/Avio 赤外線サーモグラフィ装置他

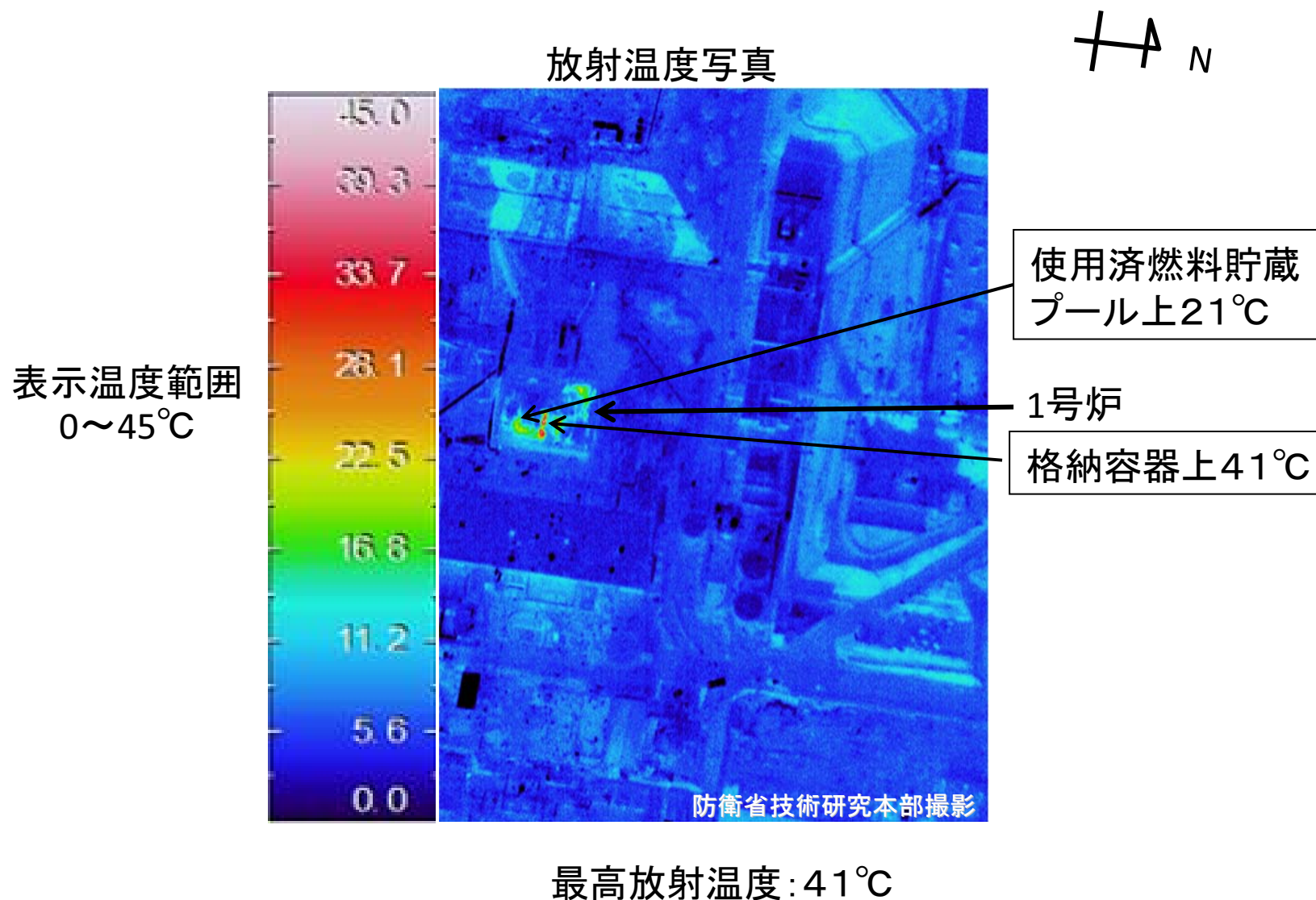
撮影範囲： 約350m × 約260m (@3,000ft)

測定温度範囲： 0 ～ 500°C

使用レンズ：標準レンズ

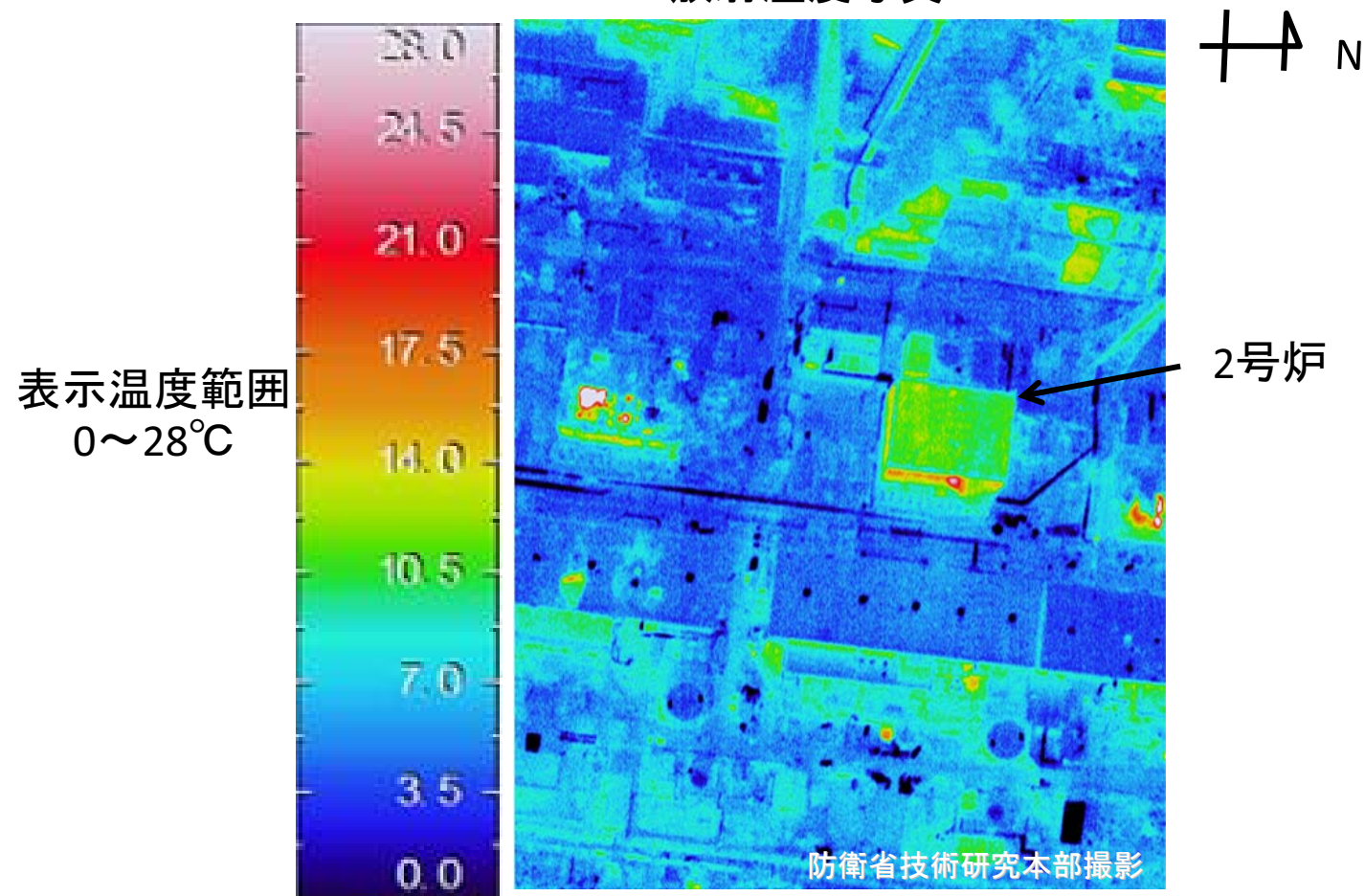
使用電源：CH-47機上電源使用

# 第1号炉(4回計測のうちの最高放射温度)



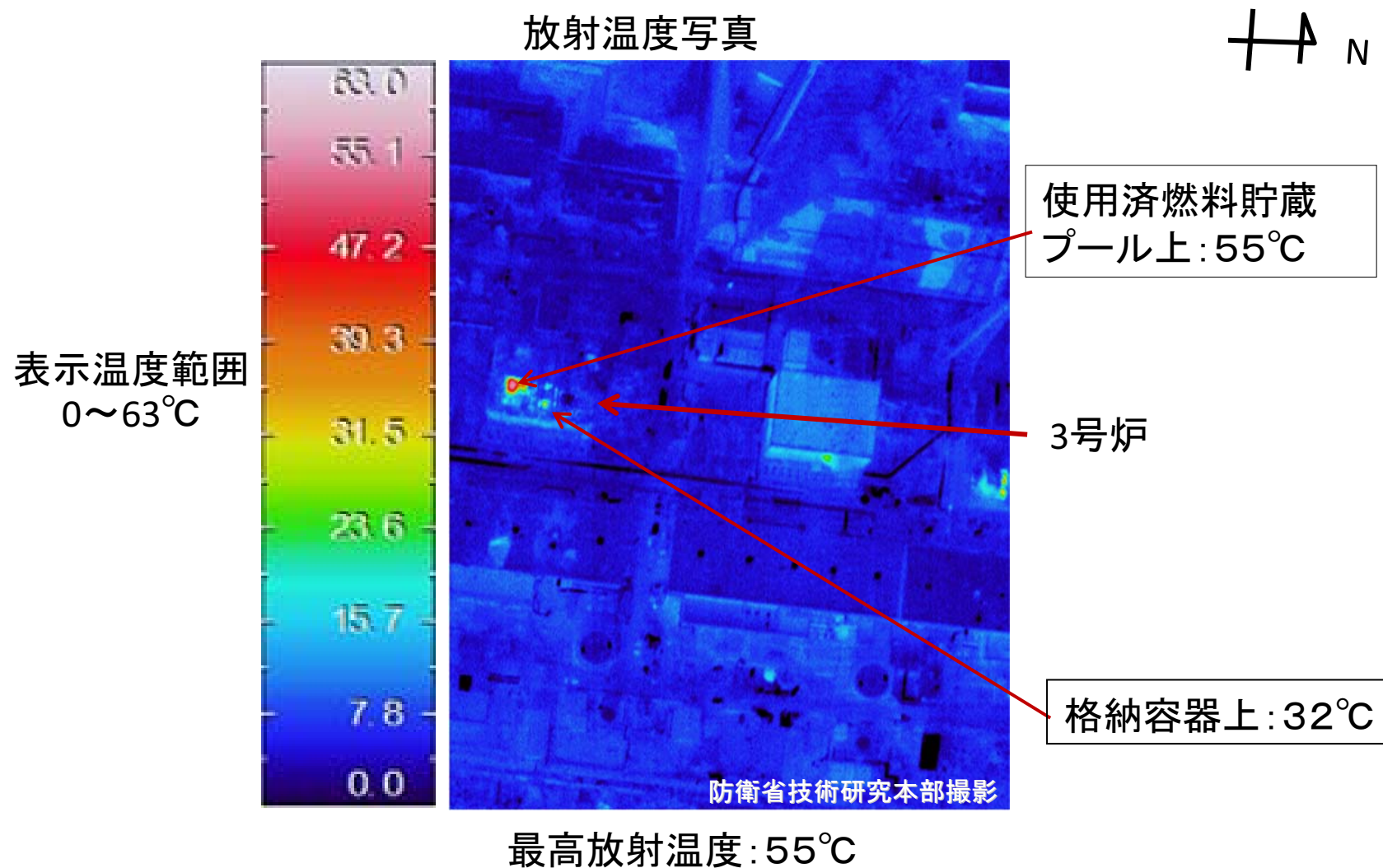
## 第2号炉(4回計測のうちの最高放射温度)

放射温度写真



最高放射温度: 27℃

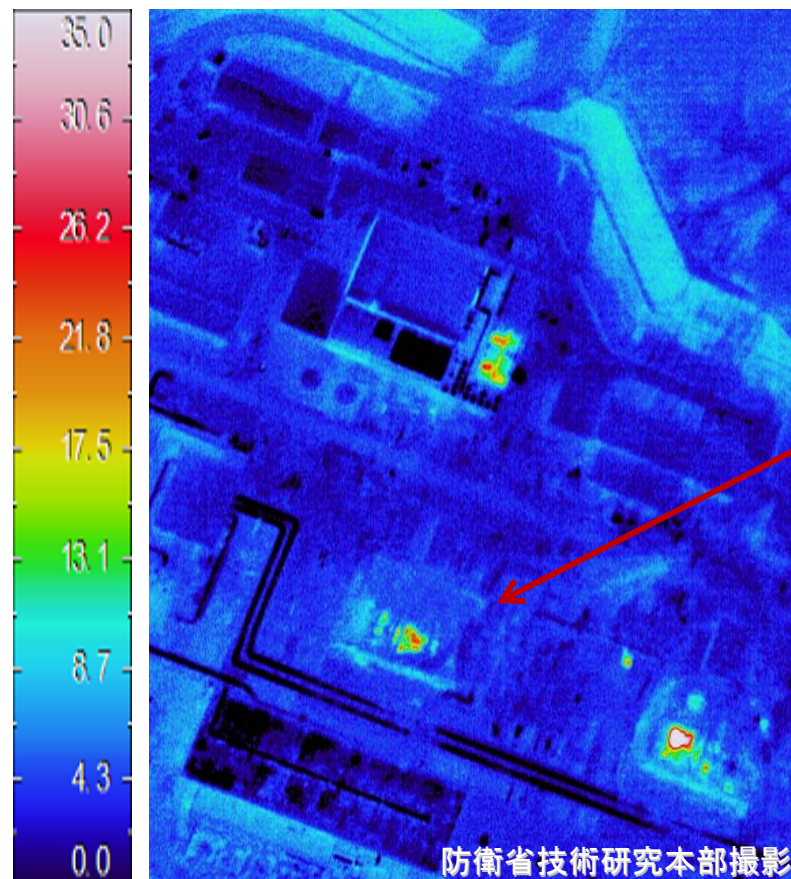
## 第3号炉(4回計測のうちの最高放射温度)



## 第4号炉(4回計測のうちの最高放射温度)

放射温度写真

表示温度範囲  
0~35℃



+/A<sub>N</sub>

4号炉

最高放射温度: 24℃